



Санкт-Петербургский
государственный
университет
www.spbu.ru

КОЛЛЕКЦИИ СПБГУ: ГОСУДАРСТВЕННЫЙ УЧЕТ И ОБЕСПЕЧЕНИЕ ДОСТУПА



МУЗЕЙНЫЕ КОЛЛЕКЦИИ - УПРАВЛЕНИЕ ЭКСПОЗИЦИЙ И КОЛЛЕКЦИЙ

- Музей-архив Д.И. Менделеева
- Музей истории СПбГУ
- Квартира В.В. Набокова
- Музей современных искусств им. С.П. Дягилева
- Минералогический музей
- Петрографический музей
- Палеонтолого-стратиграфический музей
- Палеонтологический музей
- Музей истории физики

> **291 000** музейных предметов Музейного фонда РФ;

- ✓ **3300** кв метров;
- ✓ **6** адресов в СПб и Петергофе;
- ✓ Исторические здания, непригодные помещения;
- ✓ **42** сотрудника.

УЧЕБНО-НАУЧНЫЕ КОЛЛЕКЦИИ

- Гербарии (LEBC и SPBU)
- Ботанический сад
- Коллекции по зоологии позвоночных
- Коллекции по зоологии беспозвоночных
- Коллекции по ихтиологии и гидробиологии
- Коллекции семян
- Коллекция микроорганизмов

- ✓ **2,6 млн** предметов
- ✓ **7** адресов в СПб и Петергофе;
- ✓ Исторические здания, непригодные помещения
- ✓ **277 007** единиц на забалансовом учете
- ✓ **3** коллекции в международных реестрах



Накопленные проблемы :

- Учет не соответствует требованиям законодательства ни в одной коллекции;
- Многие учебно-научные коллекции не стоят ни на каком учете;
- Нормативы по хранению и безопасности музейных ценностей соблюдаются частично, во многом из-за непригодности помещений, имеющих статус памятников;
- Кадры не соответствуют квалификационным требованиям, установленным профессиональным стандартам;
- Неэффективно организован доступ к музейным коллекциям, в том числе онлайн.

МЕРЫ ПО РЕШЕНИЮ:

- Оптимизация структуры и системы управления музейных отделов;
- Разработка комплекса локальных норм и стандартов на основании ФЗ ;
- Повышение квалификации, аттестация персонала;
- Совершенствование материально-технической базы;
- Информационное обеспечение музейной деятельности;
- Использование коллекций в образовательных программах и научных исследованиях.



ПРАВИТЕЛЬСТВО РОССИЙСКОЙ ФЕДЕРАЦИИ
ПОСТАНОВЛЕНИЕ

от 22 ноября 2017 г. № 1402
МОСКВА

О внесении изменений в устав федерального государственного
бюджетного образовательного учреждения высшего образования
"Санкт-Петербургский государственный университет"

Правительство Российской Федерации **п о с т а н о в л я е т** :

Утвердить прилагаемые изменения, которые вносятся в устав федерального государственного бюджетного образовательного учреждения высшего образования "Санкт-Петербургский государственный университет", утвержденный постановлением Правительства Российской Федерации от 31 декабря 2010 г. № 1241 "Об утверждении устава федерального государственного бюджетного образовательного учреждения высшего образования "Санкт-Петербургский государственный университет" (Собрание законодательства Российской Федерации, 2011, № 4, ст. 605; 2012, № 19, ст. 2399; 2015, № 25, ст. 3674; 2016, № 51, ст. 7389).

Председатель Правительства
Российской Федерации

Д.Медведев

- Правовое и организационное обеспечение работы с коллекциями;
- Обеспечение сохранности и безопасности коллекций;
- Обеспечение государственного учета и документирования коллекций
- Обеспечение доступности коллекций и разнообразия форм их использования

**Постановление Правительства РФ
№ 1402 от 22 ноября 2017 г.**

«О внесении изменений в устав
ФГБУ ВО "Санкт-Петербургский
государственный университет»

**Отсутствие средств из МК РФ на
ведение музейной деятельности**



Федеральный закон № 54 от 26.05.1996

“О Музейном фонде Российской Федерации и музеях в Российской Федерации”

Изменения внесены Федеральным законом № 357 от 03.07.2016.

Вступили в силу 01.01.2017 г.

**Музейные предметы, принятые СПбГУ в пользование,
подлежат государственному учету.**

**Определен порядок государственного учета
предметов Музейного фонда РФ
(экспертиза, первичный гос учет, централизованный гос учет).**

**Запрещается хранение и использование музейных предметов без
учетных документов и учетных обозначений.**



ПОРЯДОК РЕГИСТРАЦИИ для включения в Музейный фонд РФ:

- Музейные предметы, принятые до 31.12.2016 подлежат регистрации в Госкаталоге до **31.12.2025**.
- Это более 290 тыс предметов., т.е. около 40 тыс. в год нужно регистрировать.
- Музейные предметы, принятые с 01.01.2017 подлежат регистрация в Госкаталоге в течение **4 месяцев** со дня записи в книге поступлений основного фонда музея.
- Прием предметов в основной фонд в настоящее время - исключительная мера.

Нужен современный и эффективный инструмент для сбора, хранения, учета и использования информации о коллекциях

В 2017 г. на средства СПбГУ закуплена лицензированная российская комплексная автоматизированная музейная информационная система



Музейная автоматизация в РФ

820 музеев из **62** регионов в России и за рубежом

5 региональных сводных баз данных

28 млн описаний музейных предметов **16 млн** изображений

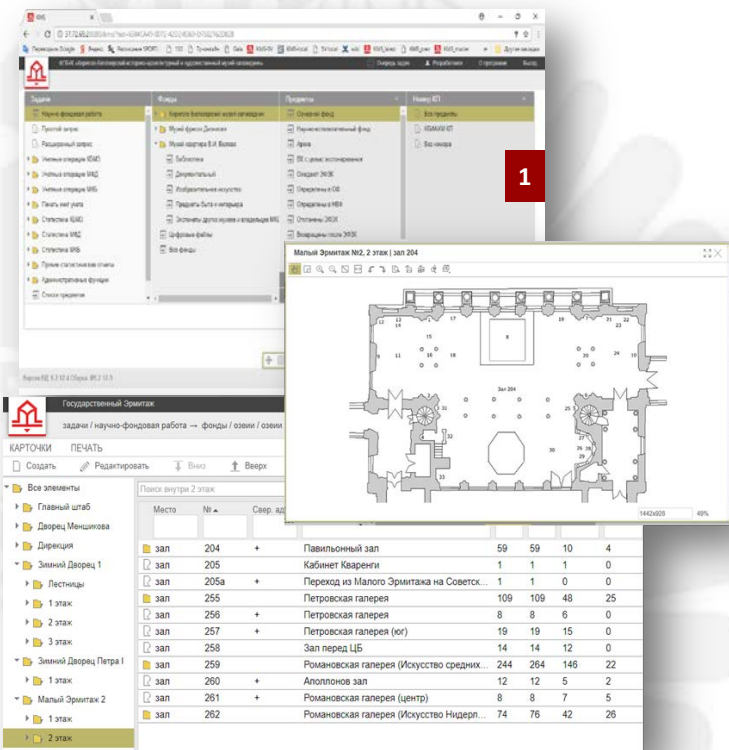
11 вузовских музеев

ВУЗы	Объем фондов (единицы хранения)	Год внедрения автоматизированного учета
Музей ННГУ. Нижний Новгород	25 000	2011 г.
Музеи Сыктывкарского университета	15 000	2012 г.
Музей Университета культуры и искусства. СПб	3 000	2012 г.
Музей при МГХПУ	15 000	2014 г.
Музей УрФУ. Екатеринбург	80 000	2015 г.
Музеи ТГУ. Томск	150 000	2015 г.
Музей Университета печати. Москва	25 000	2016 г.
Музей Тимирязевской Академии. Москва	30 000	2016 г.
Музей СПбПУ. СПб	45 000	2016 г.
Музей Горного Университета. СПб	240 000	2017 г.



Автоматизированная музейная информационная система в СПбГУ

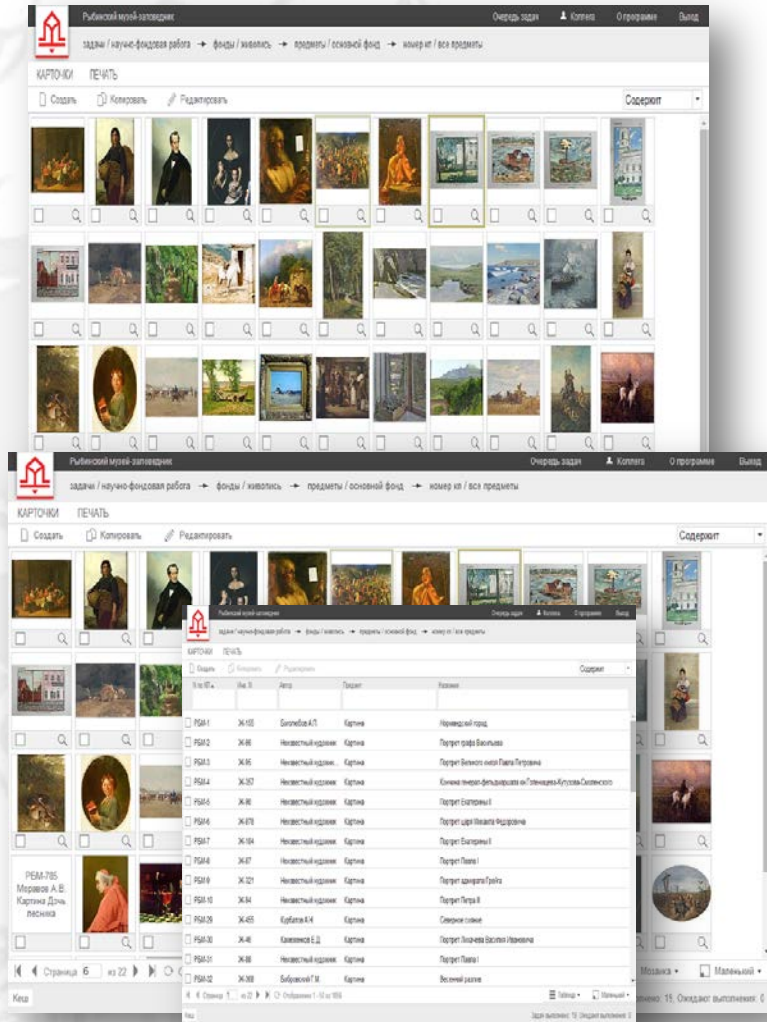
- создание базы данных музейных коллекций СПбГУ для государственного учета, в том числе регистрации в Госкаталоге
- **Модуль «Госкаталог-онлайн» обеспечивает автоматизацию взаимодействия базы данных СПбГУ с Госкаталогом**
- единые стандарты описания музейных предметов с учетом специфики коллекции и требований гос учета, задачами поиска и исключения ошибок;
- единые стандарты документооборота по учету и хранению коллекций в соответствии с законодательством и содержанием отраслей науки;
- высокозащищенное хранилище данных с санкционированным доступом;
- обеспечение доступа к коллекциям онлайн





ВОЗМОЖНОСТИ:

- ведение учетной документации;
- отчеты и статистика по работе пользователей;
- поиск, просмотр, группирование предметов;
- ресурс для исследований и образовательных курсов в том числе - курсов дистанционного образования





Автоматизированный музейный учет в СПбГУ с декабря 2017 г.

- обучение **23** сотрудников СПбГУ
- **16** лицензий (настройка прав доступа, исходя из полномочий)
- **26 794** записи конвертировано
- Настройка системы с учетом особенностей коллекций СПбГУ;
- Хранение информации на серверах СПбГУ;
- Обеспечение технической поддержки и мониторинга.

СЕГОДНЯ В БД:

42 439 записей (48 534 ед. хранения),
из которых **1 956** имеют изображения.

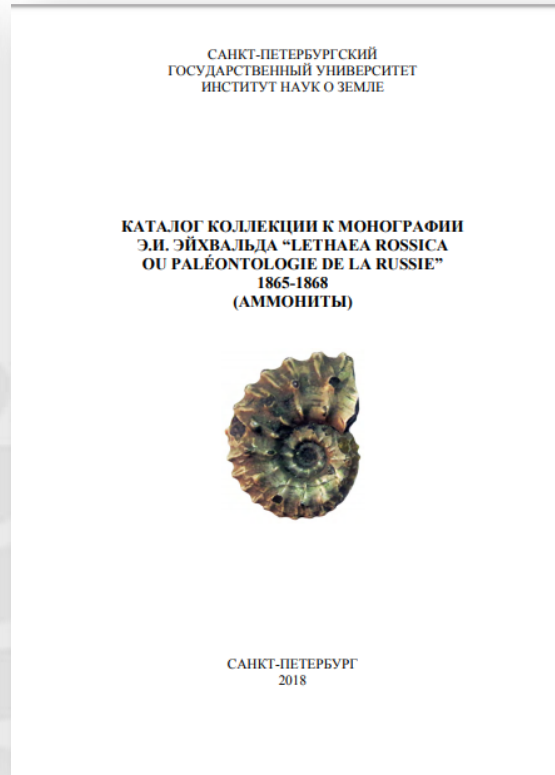
ТРЕБУЕТСЯ:

- ввести паспорта в БД на **248 751 ед. хранения до 2025 г.**
- обеспечить участие НПР и обучающихся





ДОСТУПНОСТЬ КОЛЛЕКЦИЙ

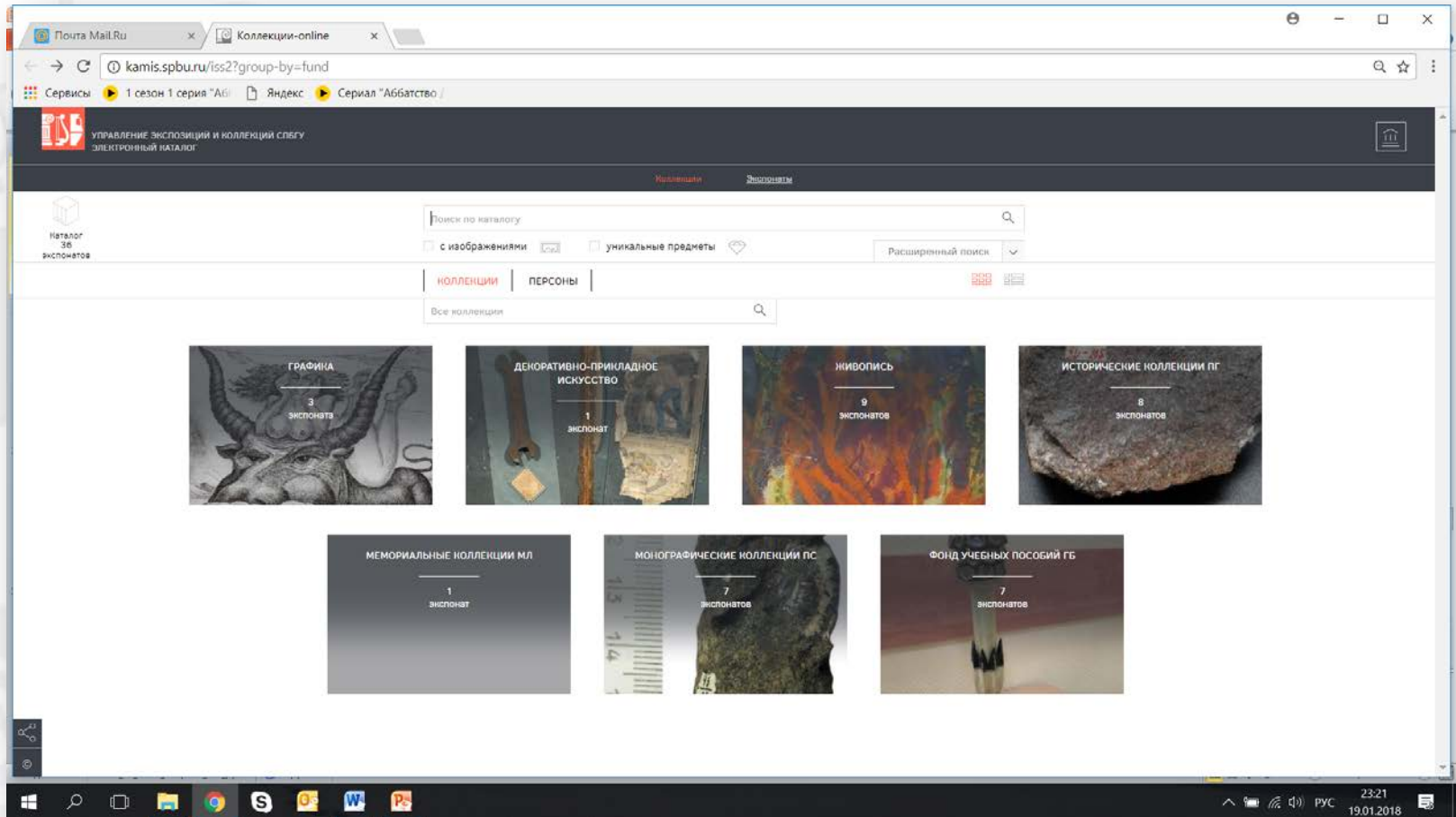


Научная публикация
каталога коллекций,
созданного с
помощью Базы
данных СПбГУ

Каталог коллекции к монографии Э.И. Эйхвальда “Lethaea Rossica ou Paléontologie de la Russie”. 1865–1868 (аммониты). Составитель: профессор В.В. Аркадьев.



ДОСТУПНОСТЬ КОЛЛЕКЦИЙ



КОЛЛЕКЦИИ СПБГУ ОНЛАЙН
ТЕСТОВЫЙ РЕЖИМ НА САЙТЕ СПБГУ



Интеграции информации по музейным коллекциям в комплексную информационную и управленческую инфраструктуру СПБГУ:

- Расширяет виртуальное/информационное пространство СПБГУ;
- Расширяет области применения ИТ в образовательной и научной деятельности;
- Снижает трудозатраты в области учета и хранения коллекций,
- Позволяет создавать мультимедиа на базе коллекций;
- Повышает эффективности работы - система электронного документооборота;
- Модернизация систем управления и ИТ-инфраструктуры СПБГУ;
- Обеспечение автоматизированной системы учета цифровых ресурсов (оцифровка коллекций).

РАБОТАЕМ НА 5!



ЗНАЧЕНИЕ ПРОЕКТА АВТОМАТИЗИРОВАННОГО УЧЕТА

- ВЫПОЛНЕНИЕ ЗАКОНОДАТЕЛЬСТВА В ОБЛАСТИ УЧЕТА, ХРАНЕНИЯ И ИСПОЛЬЗОВАНИЯ МУЗЕЙНЫХ КОЛЛЕКЦИЙ, НАХОДЯЩИХСЯ В ОПЕРАТИВНОМ УПРАВЛЕНИИ СПБГУ
 - ОБЕСПЕЧЕНИЕ СОХРАННОСТИ, БЕЗОПАСНОСТИ И ДОСТУПНОСТИ МУЗЕЙНЫХ КОЛЛЕКЦИЙ
- РАСШИРЕНИЕ РЕСУРСНОЙ БАЗЫ РОССИЙСКОГО ОБРАЗОВАНИЯ И НАУКИ
 - ОТВЕЧАЕТ МИССИИ СПБГУ КАК ОТКРЫТОГО УНИВЕРСИТЕТА



Санкт-Петербургский
государственный
университет
www.spbu.ru

СПАСИБО ЗА ВНИМАНИЕ