



ПРАВИТЕЛЬСТВО РОССИЙСКОЙ ФЕДЕРАЦИИ
ФЕДЕРАЛЬНОЕ ГОСУДАРСТВЕННОЕ БЮДЖЕТНОЕ ОБРАЗОВАТЕЛЬНОЕ УЧРЕЖДЕНИЕ
ВЫСШЕГО ОБРАЗОВАНИЯ
«САНКТ-ПЕТЕРБУРГСКИЙ ГОСУДАРСТВЕННЫЙ УНИВЕРСИТЕТ»
(СПбГУ)

П Р И К А З

13.06.2018

№ 6004/1

О нумерации помещений

В целях оптимизации пропускного режима в здании Санкт-Петербургского государственного университета по адресу: г. Санкт-Петербург, В.О., 1-я линия, д.26, литера А, пом. 12Н, 13Н, 14Н, 15Н, 16Н, 17Н, 18Н, 19Н, 21Н, 22Н, 23Н, 24Н, 25Н, 26Н, 27Н, 28Н, 4Н, 5Н.

ПРИКАЗЫВАЮ:

1. Утвердить с 01.08.2018 нумерацию помещений в здании Санкт-Петербургского государственного университета по адресу: г. Санкт-Петербург, В.О., 1 -я линия, д.26, литера А, пом. 12Н, 13Н, 14Н, 15Н, 16Н, 17Н, 18Н, 19Н, 21Н, 22Н, 23Н, 24Н, 25Н, 26Н, 27Н, 28Н, 4Н, 5Н в соответствии с Приложением № 1 к настоящему Приказу.
2. Главному инженеру Управления главного инженера Иванову М.В.:
 - 2.1 обеспечить наличие информационных табличек при входе в помещения в соответствии с Приложением № 1 к настоящему Приказу в период с 02.07.2018 по 01.08.2018;
 - 2.2 обеспечить размещение планов этажей здания с указанием нумерации в соответствии с Приложением № 2 к настоящему Приказу, с учетом имеющихся перепланировок на главном входе в здание в срок до 01.08.2018.
3. Начальнику Отдела сопровождения технической документации Надкину Я.В. организовать работу по внесению новой нумерации в блок «Использование» информационной системы учета и управления недвижимым имуществом и земельными участками на базе SAP RE-FX (далее – ИС «УНИМ») в срок с 30.06.2018 по 31.07.2018.
4. Исполняющему обязанности начальника Управления – Службы информационных технологий Жамойдо А.Б. предоставить техническую возможность ввода данных о новой нумерации из ИС «УНИМ» в блок «Помещения» информационной системы «Расписание» в срок до 02.07.2018.
5. Заместителю ректора по безопасности Шарыгиной Е.П. ввести учет ключей с 01.08.2018 в соответствии с новой нумерацией в соответствии с Приложением № 1 к настоящему Приказу.

6. В день издания настоящего Приказа начальнику Управления по связям с общественностью Зайнуллину Т.Т. опубликовать настоящий Приказ на сайте Санкт-Петербургского государственного университета.
7. За разъяснением содержания настоящего Приказа обращаться посредством сервиса «Виртуальная приемная» на сайте СПбГУ к начальнику Главного управления по эксплуатации материально-технической базы.
8. Предложения по изменению и/или дополнению настоящего Приказа направлять по адресу: org@spbu.ru.
9. Контроль за исполнением настоящего Приказа оставляю за собой.

И.о. начальника Главного управления
по эксплуатации материально-технической базы



К.А. Кузьмин

от 13.06.2018 № 6004/1

Нумерация помещений

в здании СПбГУ по адресу:

Санкт-Петербург, В.О., 1-я линия, д.26, литера А, пом. 12Н, 13Н, 14Н, 15Н, 16Н,
17Н, 18Н, 19Н, 21Н, 22Н, 23Н, 24Н, 25Н, 26Н, 27Н, 28Н, 4Н, 5Н.

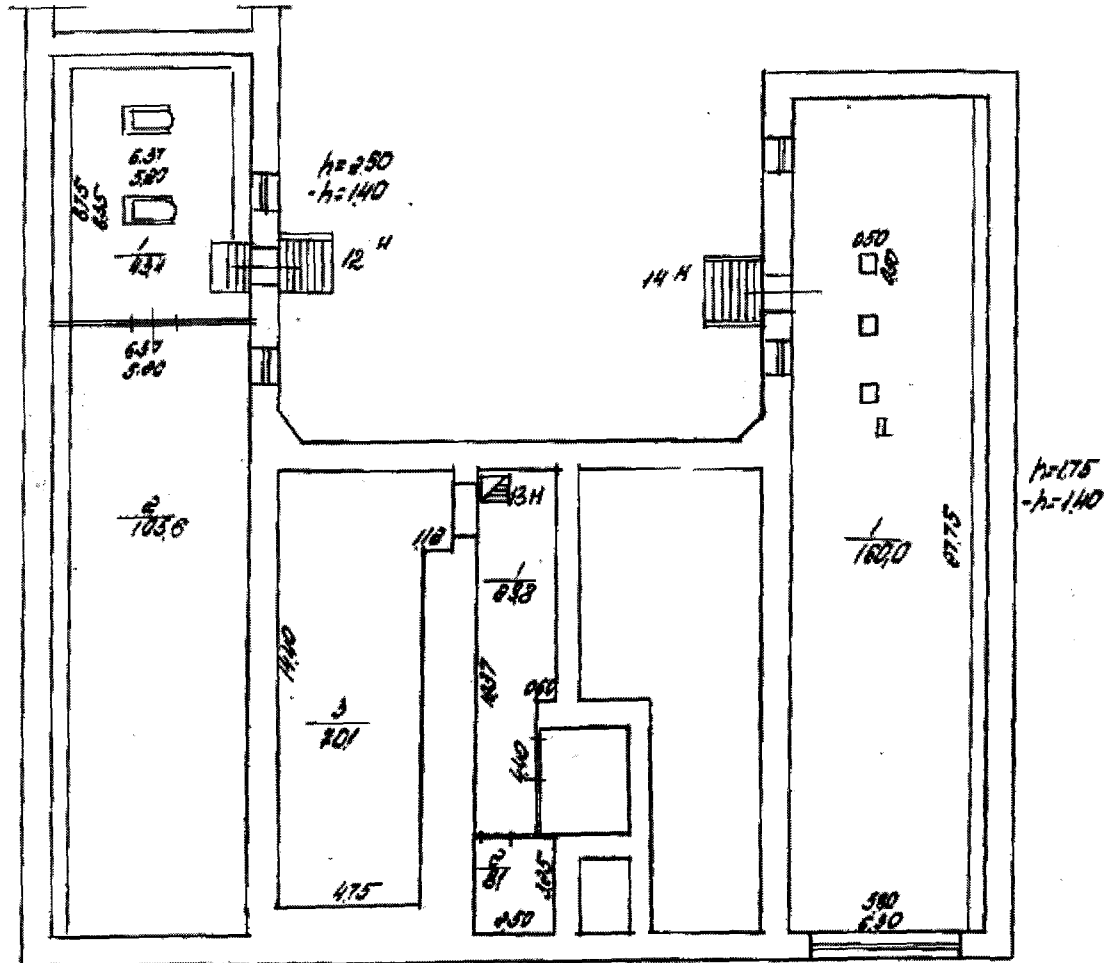
по поэтажному плану	№ помещения		Тип помещения
	новая нумерация	по внутренней нумерации	
15-Н-5, 1 этаж	101	101	помещение
15-Н-3, 1 этаж	102	102	помещение
15-Н-3, 1 этаж	103	103	помещение
15-Н-3, 1 этаж	103А	103/1	помещение
15-Н-3, 1 этаж	103Б	103/2	помещение
15-Н-4, 1 этаж	103В	103/3	санузел
17-Н-10, 1 этаж	105	107	помещение
17-Н-11, 1 этаж	104-К	100(центр)	коридор
15-Н-1, 1 этаж	105-К	100а	коридор
17-Н-1, 1 этаж	101-К	100б	коридор
15-Н-2, 1 этаж	101Б	104	помещение
16-Н-1, 1 этаж	104А	106	помещение
18-Н-2, 1 этаж	107	108	помещение
15-Н-7, 1 этаж	101А	101/1	помещение
17-Н-2, 1 этаж	106	113	санузел
17-Н-1, 1 этаж	104	105	помещение
17-Н,4,3, 1 этаж	108	111	помещение
19-Н-9, 2 этаж	204	201	помещение
19-Н-8, 2 этаж	205	202	помещение
19-Н-8, 2 этаж	206	203	помещение
19-Н-8, 2 этаж	206А	203/1	помещение
19-Н-6, 2 этаж	207	204	помещение
19-Н-2, 2 этаж	203	205	помещение
19-Н-2, 2 этаж	203А	205/1	помещение
19-Н-5, 2 этаж	203Б	205/2	помещение
19-Н-3, 2 этаж	203В	205/3	помещение
19-Н-4, 2 этаж	203Г	205/4	санузел
19-Н-1, 2 этаж	202	206	помещение
19-Н-10, 2 этаж	201	207	помещение
19-Н-7,9, 2 этаж	204-К	200а	холл
19-Н-1, 2 этаж	201-К	200б	холл
21-Н-10,11, 3 этаж	309-К	300а	коридор
21-Н-1, 3 этаж	301-К	300б	коридор
21-Н-13, 3 этаж	301	301	помещение
21-Н-2, 3 этаж	302	302	помещение
21-Н-3, 3 этаж	303	303	помещение
21-Н-5, 3 этаж	304	304	помещение
21-Н-7,8, 3 этаж	305	305	помещение

21-Н-10,9, 3 этаж	306	306	санузел
21-Н-12, 3 этаж	307	307	помещение
22-Н-16, 3 этаж	308	311	помещение
22-Н-15, 3 этаж	308А	312	помещение
22-Н-2, 3 этаж	309	315	помещение
22-Н-12, 3 этаж	310	316	помещение
22-Н-3, 3 этаж	311	317	помещение
22-Н-4, 3 этаж	312	318	помещение
22-Н-5, 3 этаж	313	319	помещение
22-Н,6,7,8,9, 3 этаж	314	320	помещение
23-Н-9, 4 этаж	401	401	помещение
23-Н-2, 4 этаж	402	402	помещение
23-Н-4, 4 этаж	403	403	помещение
23-Н-3, 4 этаж	404	404	помещение
23-Н-7,8, 4 этаж	405	405	санузел
23-Н-6, 4 этаж	406	406	помещение
24-Н-15, 4 этаж	407	408	помещение
24-Н-14, 4 этаж	408	409	помещение
24-Н-12, 4 этаж	410	411	помещение
24-Н-13, 4 этаж	409	412	помещение
24-Н-4,3,2, 4 этаж	411	413	помещение
24-Н-11, 4 этаж	410-К	414	коридор
24-Н-5,6, 4 этаж	412	415	помещение
24-Н-6, 4 этаж	413	416	помещение
24-Н-1, 4 этаж	410-К	400а	коридор
23-Н-1, 4 этаж	401-К	400б	коридор
25-Н-9, 5 этаж	501	501	помещение
25-Н-2, 5 этаж	502	502	помещение
25-Н-3, 5 этаж	503	503	помещение
25-Н-3, 5 этаж	504	504	помещение
25-Н-7,8, 5 этаж	505	505	санузел
25-Н-6, 5 этаж	506	506	помещение
26-Н-12, 5 этаж	507	507	помещение
26-Н-11, 5 этаж	508	509	помещение
26-Н-2, 5 этаж	509	511	помещение
26-Н-10, 5 этаж	510	512	помещение
26-Н-3, 5 этаж	511	513	помещение
26-Н-4, 5 этаж	512	514	помещение
26-Н-5, 5 этаж	513	515	помещение
26-Н-6,7, 5 этаж	514	516	санузел
26-Н-8, 5 этаж	515	517	помещение
26-Н-1, 5 этаж	509-К	500а	коридор
25-Н-1,3, 5 этаж	501-К	500б	коридор
27-Н-10, 6 этаж	601	601	помещение
27-Н-2, 6 этаж	602	602	помещение
27-Н-3,4,5,6,7,8,9, 6 этаж	603	603	помещение

27-Н-3, 6 этаж	603А	603/1	помещение
27-Н-4, 6 этаж	604	604	помещение
27-Н-4, 6 этаж	605	605	помещение
28-Н-13, 6 этаж	606	606	помещение
28-Н-12, 6 этаж	607	608	помещение
28-Н-2, 6 этаж	608	610	помещение
28-Н-11, 6 этаж	609	611	помещение
28-Н-3,10, 6 этаж	610	612	помещение
28-Н-4, 6 этаж	611	613	помещение
28-Н-5, 6 этаж	612	614	помещение
28-Н-6,7,8, 6 этаж	613	615	санузел
28-Н-1, 6 этаж	601-К	6006	коридор
28-Н-1,9,10, 6 этаж	608-К	600а	коридор
4-Н-1, 7 этаж	705К	700а	коридор
4-Н-2, 7 этаж	710	711	помещение
4-Н-5, 7 этаж	711	712	санузел
4-Н-4, 7 этаж	712	713	санузел
4-Н-3, 7 этаж	713	714	помещение
б/н	701	701	помещение
б/н	704	702	помещение
б/н	703	703	помещение
б/н	702	704	помещение
б/н	705	705	помещение
5-Н-1	704К	706	помещение
б/н	707	707	помещение
б/н	706	708	помещение
б/н	709	709	помещение
б/н	708	710	помещение

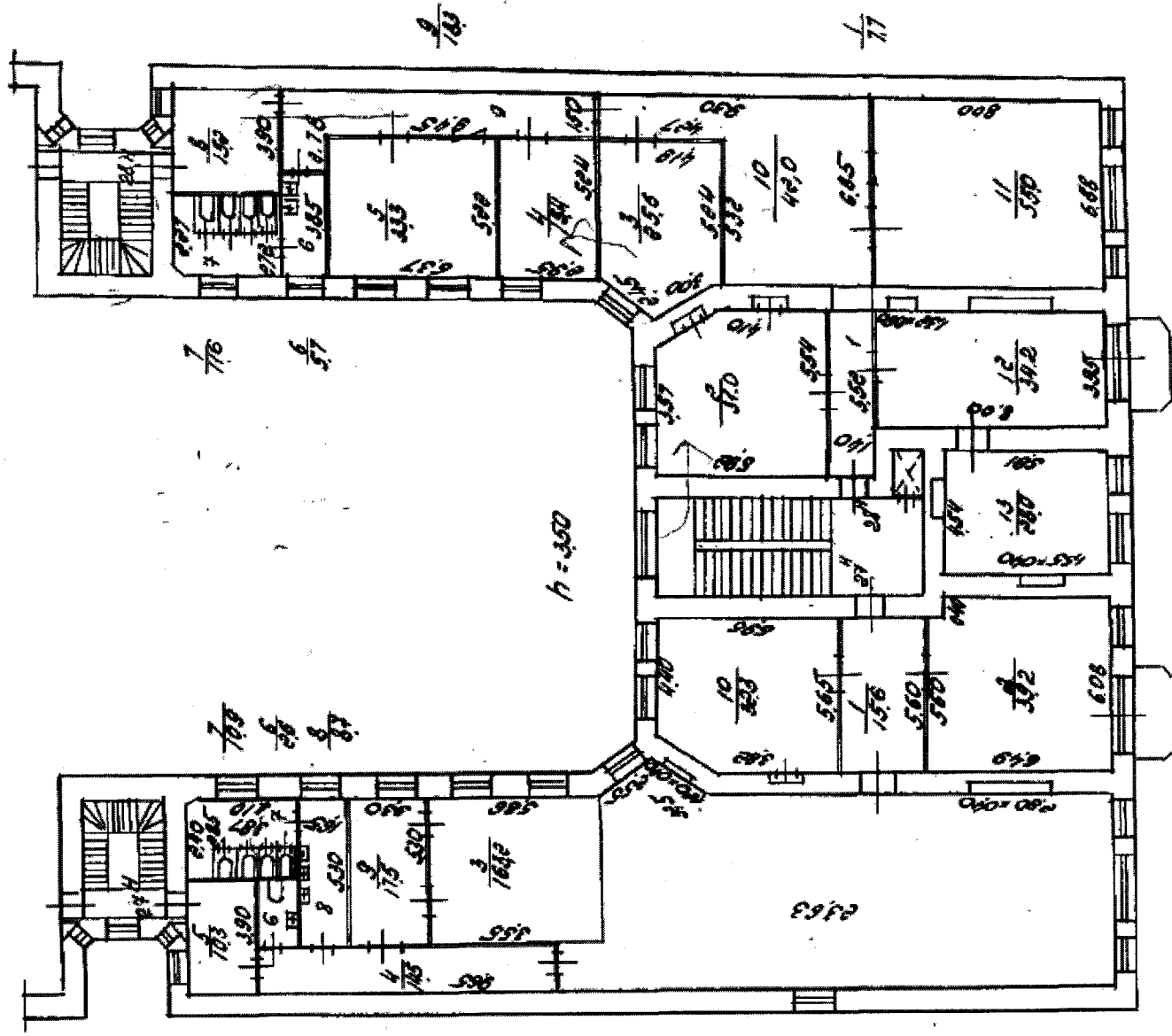
Поэтажные планы

План подвала.



1 ЛИНИЯ

План 6 этажа



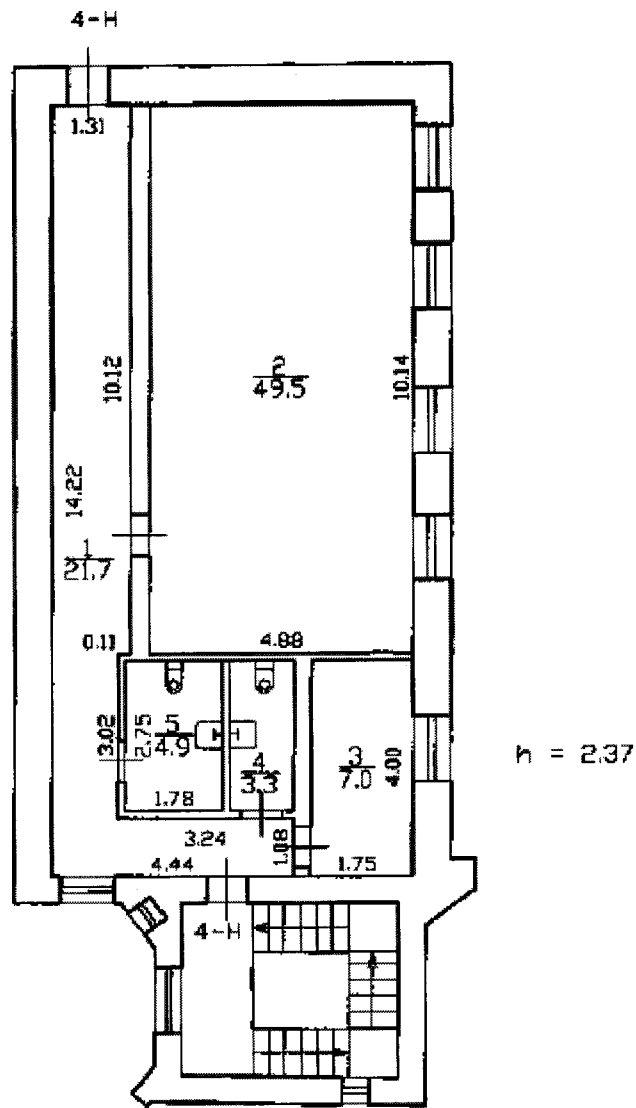
Филиал ГУИОН

Проектно-инженерная организация
Василевстремского района
г. Санкт-Петербург

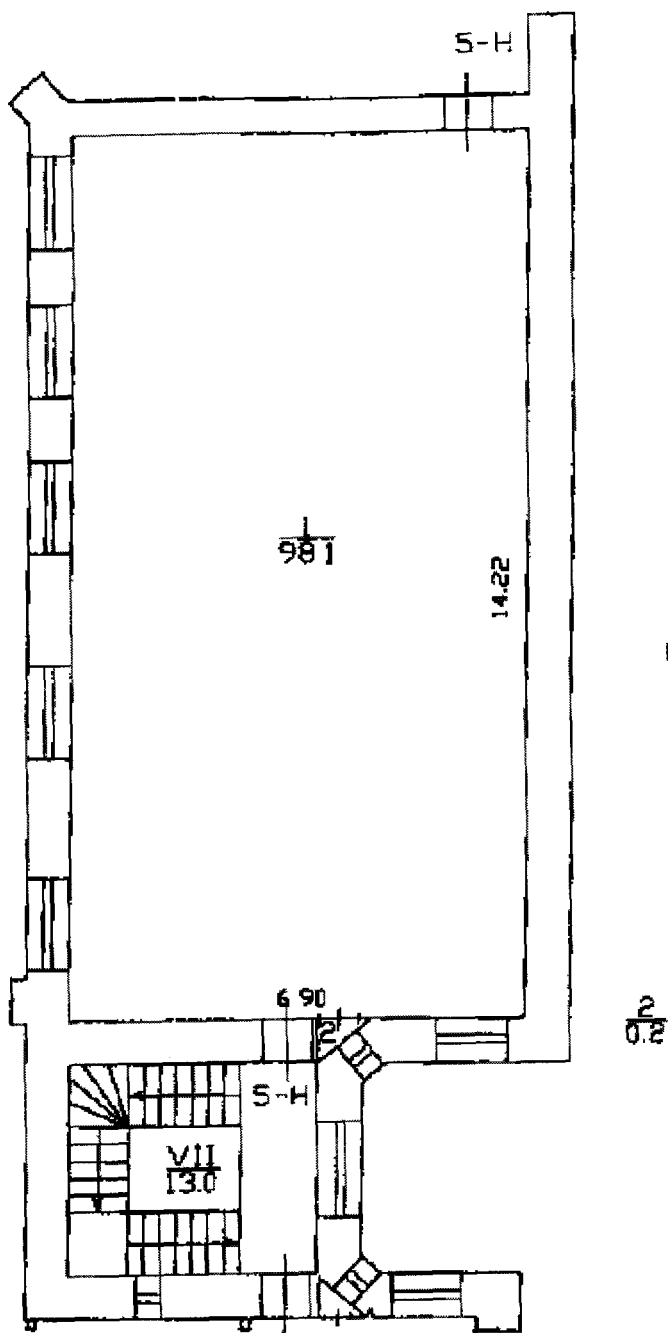


Инд.
№ 14/4

Мансарда



План мансарды.



h = 2.80

2.80