



ПРАВИТЕЛЬСТВО РОССИЙСКОЙ ФЕДЕРАЦИИ  
ФЕДЕРАЛЬНОЕ ГОСУДАРСТВЕННОЕ БЮДЖЕТНОЕ ОБРАЗОВАТЕЛЬНОЕ УЧРЕЖДЕНИЕ  
ВЫСШЕГО ОБРАЗОВАНИЯ  
«САНКТ-ПЕТЕРБУРГСКИЙ ГОСУДАРСТВЕННЫЙ УНИВЕРСИТЕТ»  
(СПбГУ)

## П Р И К А З

22.01.2018

№ 286/1

### О нумерации помещений

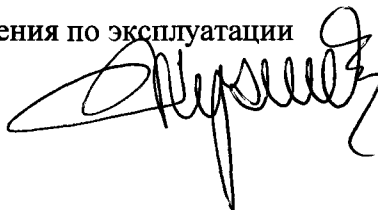
В целях оптимизации пропускного режима в здании Санкт-Петербургского государственного университета по адресу: Санкт-Петербург, В.О., Макарова наб., д.6, литер А, пом. 5Н, 6Н, 7Н, 8Н, 9Н, 10Н, 12Н, 14Н

### ПРИКАЗЫВАЮ:

1. Утвердить с 10.02.2018 нумерацию помещений в здании Санкт-Петербургского государственного университета по адресу: Санкт-Петербург, В.О., Макарова наб., д.6, литер А, пом. 5Н, 6Н, 7Н, 8Н, 9Н, 10Н, 12Н, 14Н в соответствии с Приложением № 1 к настоящему Приказу.
2. Главному инженеру Управления главного инженера Иванову М.В.:
  - 2.1. обеспечить наличие информационных табличек при входе в помещения в соответствии с Приложением № 1 к настоящему Приказу в период с 22.01.2018 по 10.02.2018;
  - 2.2. обеспечить размещение планов этажей здания с указанием нумерации в соответствии с Приложением № 2 к настоящему Приказу на главном входе в здание в срок до 10.02.2018.
3. Начальнику Отдела сопровождения технической документации Надкину Я.В.:
  - 3.1. направить данные о новой нумерации учебных аудиторий и помещений с указанием прежней нумерации заместителю начальника Учебного управления – начальнику Отдела планирования учебных занятий и аттестаций Самсонову В.В. в срок до 25.01.2018;
  - 3.2. организовать работу по внесению изменений в блок «Использование» информационной системы учета и управления недвижимым имуществом и земельными участками на базе SAP RE-FX (далее ИС «УНИМ»).
4. Заместителю ректора по безопасности Шарыгиной Е.П. ввести учет ключей с 10.02.2018 в соответствии с новой нумерацией в соответствии с Приложением № 1 к настоящему Приказу.

5. В день издания настоящего Приказа начальнику Управления по связям с общественностью Зайнуллину Т.Т. опубликовать настоящий Приказ на сайте Санкт-Петербургского государственного университета.
6. За разъяснением содержания настоящего Приказа обращаться посредством сервиса «Виртуальная приемная» на сайте СПбГУ к начальнику Главного управления по эксплуатации материально-технической базы.
7. Предложения по изменению и/или дополнению настоящего Приказа направлять по адресу: [og@spbu.ru](mailto:og@spbu.ru).
8. Контроль за исполнением настоящего Приказа оставляю за собой.

И.о. начальника Главного управления по эксплуатации  
материально-технической базы



К.А. Кузьмин

от 22.01.2018 № 286/1

Нумерация помещений  
в здании СПбГУ по адресу:  
Санкт-Петербург, В.О., Макарова наб., д.6, литер А, пом. 5Н, 6Н, 7Н, 8Н, 9Н, 10Н, 12Н,  
14Н.

№ помещения			Тип помещения
по поэтажному плану	по внутренней нумерации	присвоенный (новый) номер	
1	2	3	4
5-Н-64-62	1А	001	помещение
5-Н-63	1Б	001А	помещение
		001Б	помещение
5-Н-60	2	002	помещение
5-Н-65	б/н	002-К	коридор
5-Н-59	3	003	помещение
5-Н-57	4б	004Б	помещение
5-Н-56	4а		помещение
5-Н-55		004А	
5-Н-58	4	004	тамбур
5-Н-66	5	005	помещение
5-Н-67	6	006	помещение
5-Н-53	7	008Б	помещение
5-Н-51	8	008	помещение
5-Н-52	8а	008А	помещение
5-Н-54	8б	007	помещение
5-Н-50	9	009	помещение
5-Н-47	10	010	помещение
5-Н-46	11	011	помещение
5-Н-6	11А	011А	помещение
5-Н-5	11Б	011Б	помещение
5-Н-4			
5Н-1	11В	011В	помещение
5-Н-45	12	012	помещение
5-Н-44	13	013	помещение
5-Н-43	14	014	помещение
5-Н-42	15	015	помещение
5-Н-42	16	017	помещение
5-Н-41	17	019	помещение
5-Н-39	18	021	помещение
5-Н-40		021-1	помещение
5-Н-49	19	019	гараж
5-Н-68			
5-Н-38	20	023	помещение
5-Н-8	21	016	помещение
	23	018	помещение

5-Н-37	22	025	помещение
5-Н-35	24	027	помещение
5-Н-9	25	020	помещение
6-Н-1	26	022	помещение
6-Н-2		022А	помещение
6-Н-3		022Б	помещение
5-Н-16	27	024	помещение
5-Н-17	27а	024А	помещение
5-Н-28	28	033	помещение
5-Н-29			
5-Н-31		031	помещение
5-Н-32		031А	помещение
5-Н-33		029	помещение
5-Н-34		029А	помещение
5-Н-13	29	031А	холл
	29А	031Б	помещение
	29Б	031В	помещение
5-Н-28	30	031	санузел
5-Н-19	31	026	помещение
5-Н-27	32	035	помещение
5-Н-22	33	028	помещение
5-Н-23	35	030	помещение
5-Н-24	37	032	помещение
5-Н-25	39	034	помещение
7-Н-1	41	036	помещение
		036А	помещение
5-Н-20	б/н	028-К	коридор
5-Н-7	б/н	013-К	коридор
10-Н-1	б/н	арка	арка
Л-2	б/н	ЛЛН-2	лестница
9-Н-б/н	101	101	помещение
8-Н-32	102	102	помещение
8-Н-33			
8-Н-37	103а.б	103	помещение
		103А	помещение
		103Б	помещение
8-Н-31	104	104	помещение
8-Н-38	105	105	помещение
8-Н-30	106а.б	106	помещение
		106А	помещение
		106Б	помещение
8-Н-26	107	107	помещение
8-Н-28-29	108/110	108	помещение
		110	помещение
8-Н-39	109а	109	помещение
	109б	109А	помещение
	109в	109Б	помещение
		109В	помещение
8-Н-40	111а	111	помещение

8-Н-3	111б	111А	помещение
8-Н-24	112а.б	112	санузел
8-Н-25		112А	санузел
8-Н-27			
8-Н-28			
8-Н-36	б/н	106-К	коридор
8-Н-41	б/н	110-К	коридор
8-Н-2	б/н	114-К	холл
Л-1	б/н	1ЛН-1	лестница
8-Н-4	113	113	помещение
8-Н-23	114а	114	помещение
	114б	114А	помещение
8-Н-5	115а	115	помещение
8-Н-7	115б	117А	помещение
8-Н-6	117	117	помещение
8-Н-21	116/118	116-118	помещение
8-Н-22			
8-Н-7	119	119	помещение
8-Н-20	120А.Б	120	помещение
		120А	помещение
		120Б	помещение
8-Н-8	121а,б	121	помещение
		121А	помещение
		121Б	помещение
8-Н-19	122	122	помещение
8-Н-9	123а.б	123	помещение
		123А	помещение
		123Б	помещение
8-Н-16	б/н	116-К	коридор
8-Н-18	126	126	помещение
8-Н-15	126	124-К	коридор
8-Н-10	126	126А	помещение
8-Н-14	126	126Б	помещение
8-Н-11	126	126В	помещение
8-Н-12		126Г	помещение
8-Н-13		126Д	помещение
12-Н-22	201	201	помещение
12-Н-21	202	202	помещение
12-Н-23	203	203	помещение
12-Н-20	204а	204	помещение
12-Н-6	204б	204А	помещение
		204Б	помещение
12-Н-24	205	205-206	помещение
12-Н-34	207	207	помещение
б/н	лестница	2ЛН-2	лестница
12-Н-19	208	208	помещение
12-Н-25	209а	209	помещение
12-Н-50	209б	209А	помещение
12-Н-17	210	210	помещение

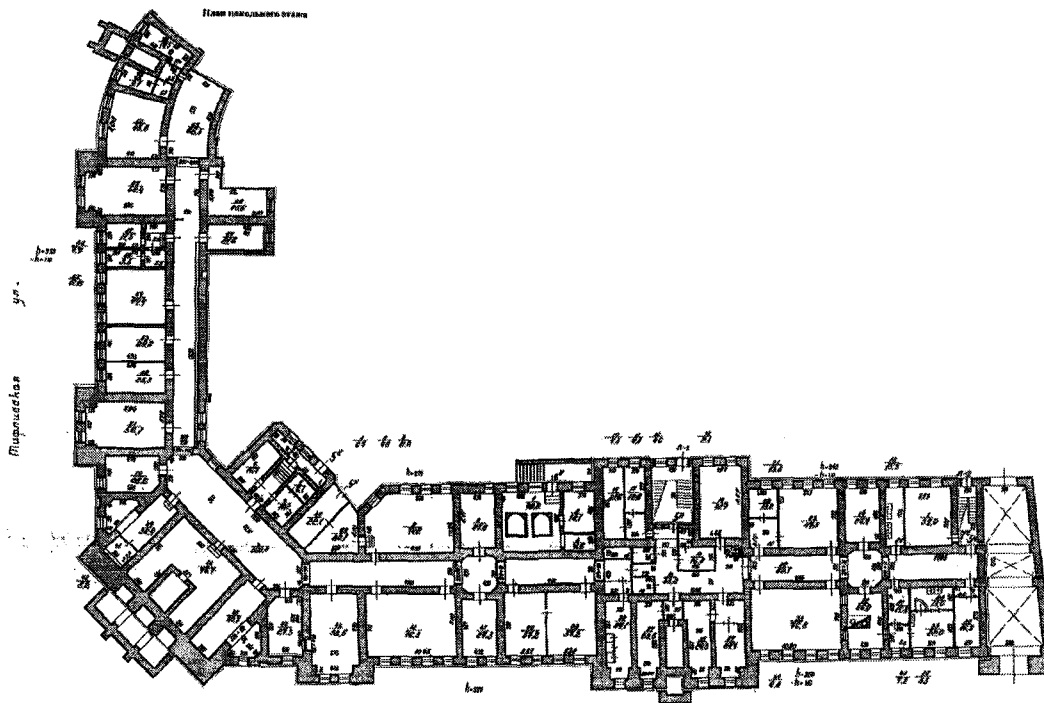
12-Н-18		210А	помещение
12-Н-27	211	211	помещение
12-Н-16	212	212	помещение
12-Н-29	213	215-217	помещение
12-Н-12	214		помещение
12-Н-13		214-К	
12-Н-15	214	214	помещение
12-Н-7	б/н	212-К	коридор
12-Н-8			
12-Н-10			
12-Н-11	216	216	помещение
12-Н-28	217	213	помещение
12-Н-2	215а.б	219	санузел
12-Н-4			
12-Н-3		219А	санузел
12-Н-5			
б/н	б/н	2ЛН-1	лестница
12-Н-1	б/н	213-К	холл
12-Н-45	218	218	помещение
12-Н-44	220	220	помещение
12-Н-54	221а	221	тамбур
		221А	помещение
12-Н-30	221б	221Б	помещение
12-Н-39	222	222	помещение
12-Н-40			
12-Н-41			
12-Н-42			
12-Н-43			
12-Н-31	223	223	помещение
12-Н-37	224	224	помещение
12-Н-32	225	225	помещение
12-Н-55	226	226	помещение
12-Н-33	227	227	помещение
12-Н-36	228	228	помещение
12-Н-35	229	229	помещение
12-Н-38	б/н	224-К	коридор
14-Н-17	301	301	помещение
14-Н-12	302	302	помещение
б/н	б/н	3ЛН-2	лестница
14-Н-9	б/н	302-К	коридор
14-Н-18	303	303	помещение
14-Н-8	304	304	помещение
14-Н-19	305	305	помещение
14-Н-7	306	306	помещение
14-Н-20	307	307	помещение
14-Н-6	308	308	помещение
14-Н-21	309	309	помещение
14-Н-22		309А	помещение
14-Н-5	310	310	помещение

14-Н-2	б/н	310А	санузел
14-Н-3			
14-Н-4		310Б	санузел
14-Н-13			
б/н	б/н	ЗЛН-1	лестница
14-Н-40	312	312	помещение
14-Н-23	313	323	помещение
14-Н-39	314	314	помещение
14-Н-24	315	315	помещение
14-Н-25		317	помещение
14-Н-38	316	316	помещение
14-Н-37	318	318	помещение
14-Н-26	319а	319	помещение
14-Н-14	319б	321	помещение
14-Н-15			
14-Н-27			
14-Н-51	320	320	помещение
14-Н-36	322а-322б	322	помещение
		322А	помещение
14-Н-45	324	324	помещение
14-Н-46			
14-Н-47			
14-Н-48			
14-Н-45	326	326	помещение
14-Н-16	325	323	помещение
14-Н-28	327	325	помещение
14-Н-35			
14-Н-41			
14-Н-44	328	328	помещение
14-Н-29	333	327	помещение
14-Н-30			
14-Н-43			
14-Н-32	335	329	помещение
14-Н-31	б/н	327-К	коридор
14-Н-34	б/н	320-К	коридор

Приложение № 2 к Приказу  
от 22.01.2018 № 286/н

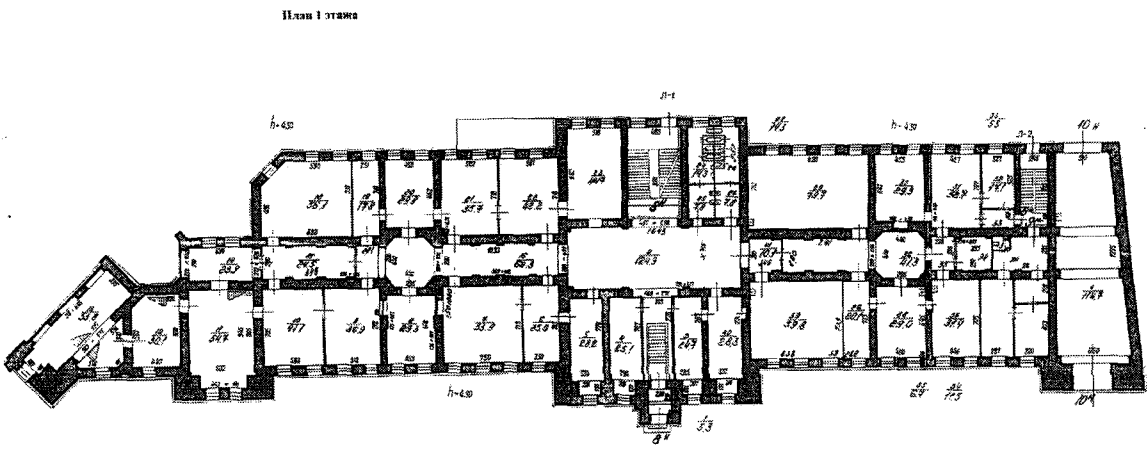
Поэтажные планы

КАДАСТРОВЫЙ ПАСПОРТ  
помещения  
Лист № 2, всего листов 5  
Кадастровый номер 78:06:002:0:1:2  
Инвентарный номер (ранее присвоенный учетный номер)  
План размещения помещений на этаже



Комитет по земельным ресурсам и землепользованию Санкт-Петербурга  
Уполномоченный орган ГУП "ТУИОН" СПб. Дзержинского района

КАДАСТРОВЫЙ ПАСПОРТ  
помещения  
Лист № 3, всего листов 5  
Кадастровый номер 78:06:002:0:1:2  
Инвентарный номер (ранее присвоенный учетный номер)  
2. План размещения помещений на этаже



Уполномоченный орган ГУП "ТУИОН" СПб. Дзержинского района  
Литвинова Л.Г.  
2018 г.

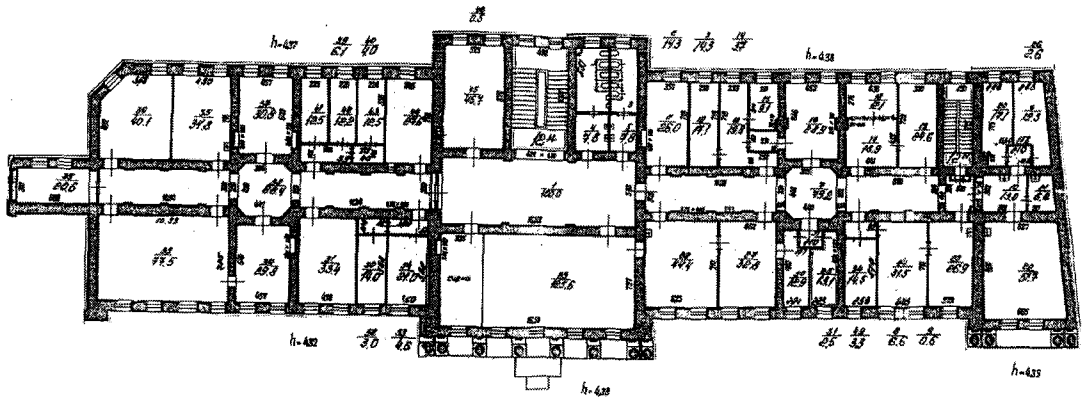


КАДАСТРОВЫЙ ПАСПОРТ  
помещения

Лист № 4 , всего листов 5

Кадастровый номер  
Инвентарный номер  
(ранее присвоенный учетный номер)  
План расположения помещения на этаже

План 2 этажа



----- граница объекта  
----- граница арендуемой части помещения

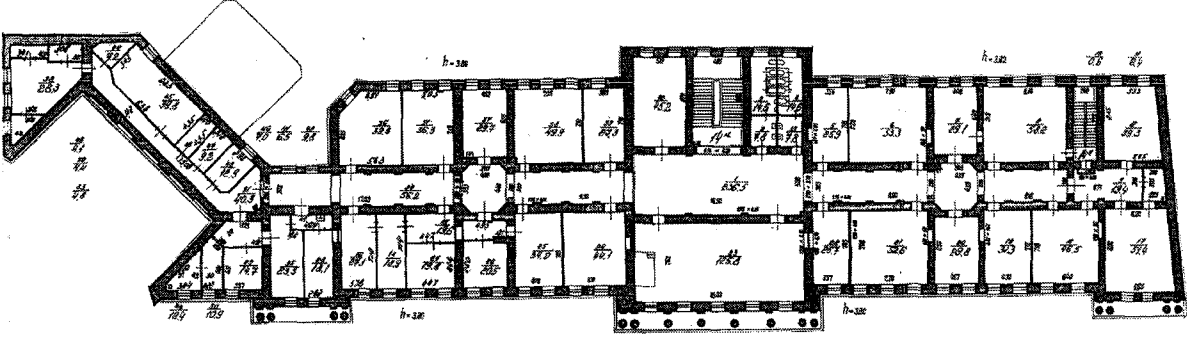
Комитет по земельным ресурсам и  
заделу территории Санкт-Петербурга  
С.Н. Васильева



Лист № 5 , всего листов 5

Кадастровый номер  
Инвентарный номер  
(ранее присвоенный учетный номер)  
2. План расположения помещения на этаже

План 3 этажа



----- граница объекта

Комитет по земельным ресурсам и

