



Человек и Вселенная лицом к лицу

Александр Александрович Львов,
к.филос.н., и.о. заведующего
Кафедрой истории философии
Санкт-Петербургского государственного университета



Чтобы представить себе сверхъестественный мир, древние, а также близкие нам по времени бесписьменные народы изобретали мифы. И приходится с интересом констатировать, что, занимаясь мифотворчеством, они подчас предвосхищали сказки, которые придумывают современные физики, чтобы донести до нашего понимания результаты своих исследований и теорий, выстроенных на их основе.

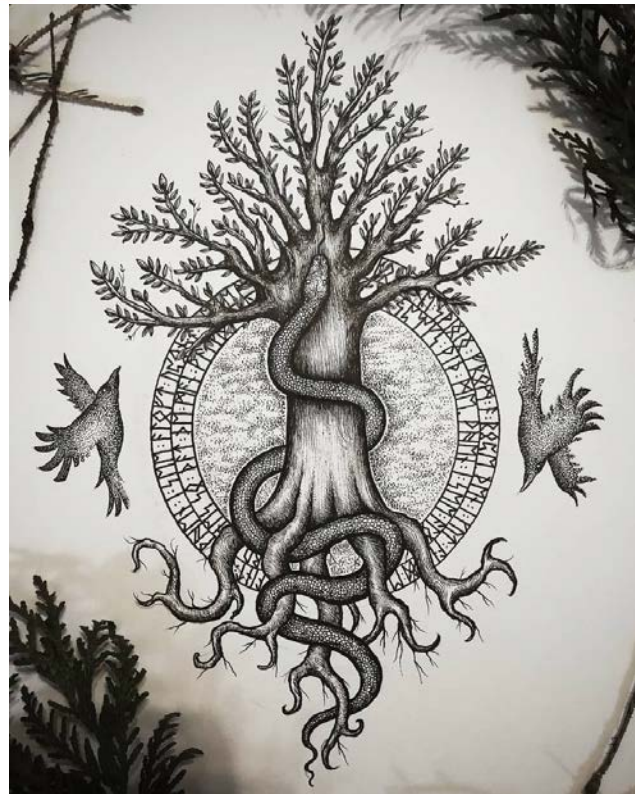
Клод Леви-Стросс,
Мышление мифологическое и мышление научное

План:



1. *Человек как микрокосм в макрокосме*
2. *Мир как концептуальное единство*
3. *Человек во вселенской эволюции и большой истории*

1.1. Человек как микрокосм в макрокосме

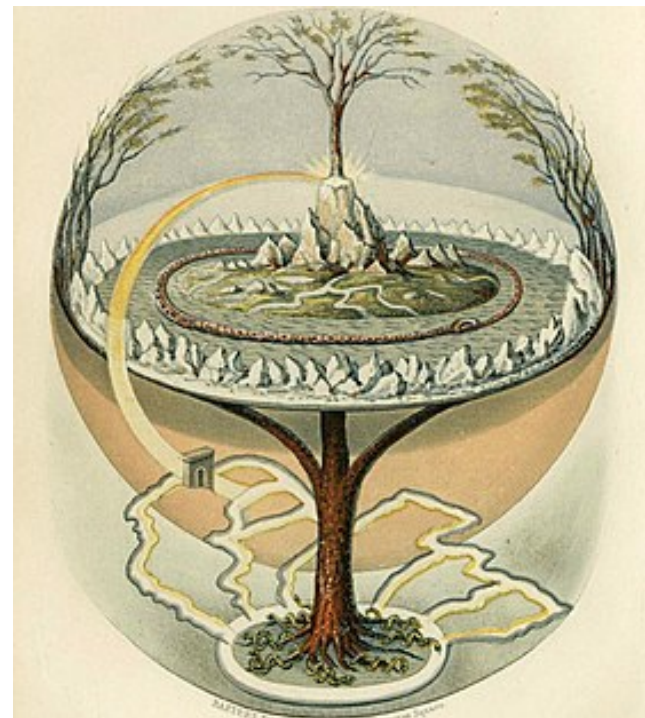


1.2. Человек как микрокосм в макрокосме

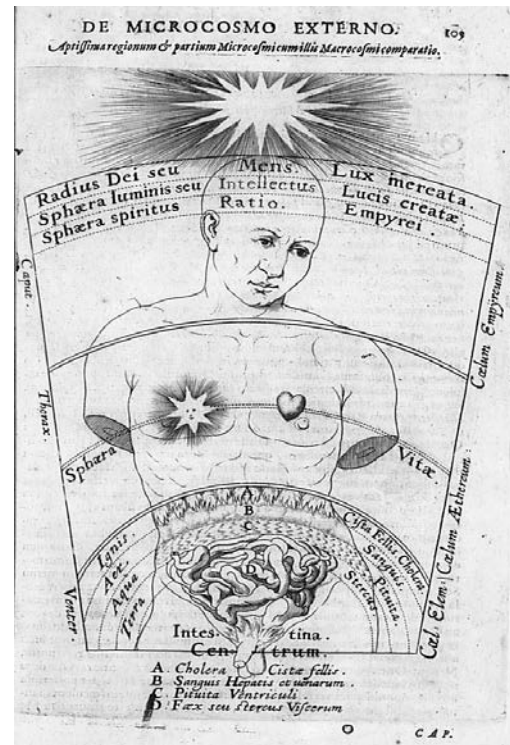


Церковь Преображения Господня на Ильиной улице XIV в

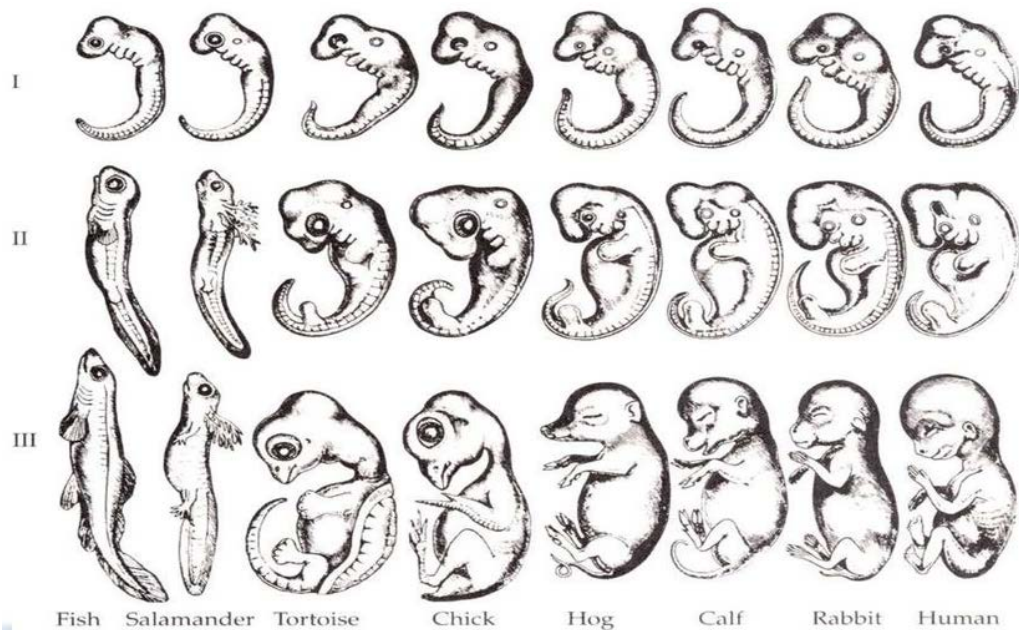
1.3. Человек как микрокосм в макрокосме



1.4. Человек как микрокосм в макрокосме



1.5. Человек как микрокосм в макрокосме



2.2. Интермеццо: мир как концептуальное единство



А. О. Лавджой: история идей и метафора «великой цепи бытия»

- ❖ В истории мысли следует проследить не различные мнения или учения, но **принципиальные идеи**, развивающиеся с течением времени.
- ❖ Метафора *великой цепи бытия* как *мирового древа*.

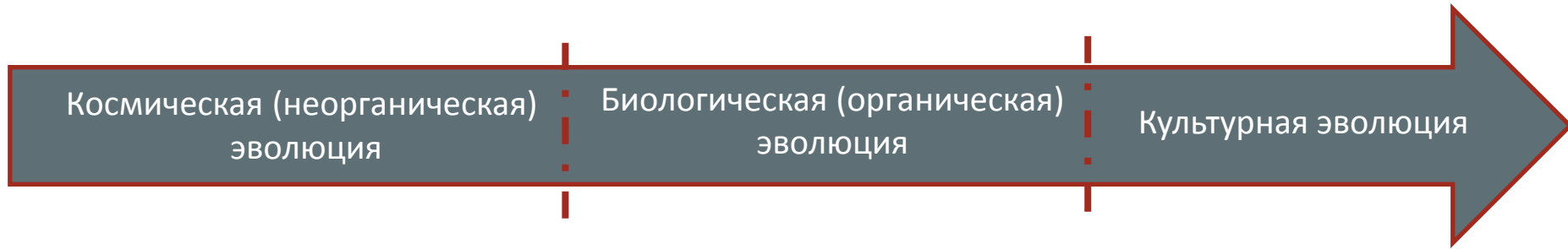


- ❖ Идея *рационального мирового порядка* появляется уже у Платона, развивается на протяжении всей истории западной философии и существует в Новой философии уже в **перевернутом** виде.



3.1. Человек во вселенской эволюции и большой истории

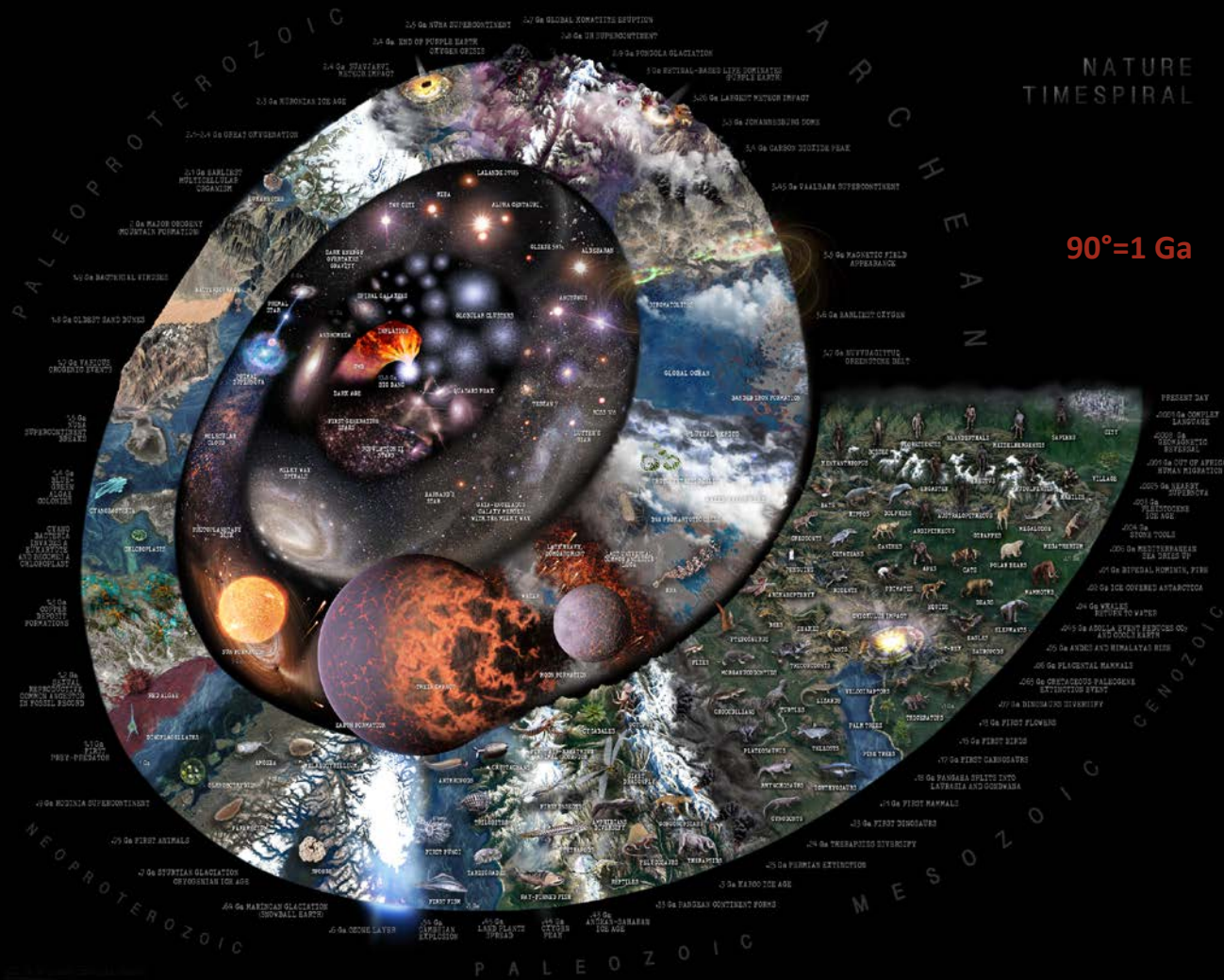
Ф. Г. Добржанский: «Ничто в биологии не имеет смысла, иначе как в свете эволюции»



Подходы:

- СТЭ и идея космической эволюции Ф. Добржанского;
- культурная эволюция (Л.-Л. Кавалли-Сфорца, А. Месуди, Дж. Генрих, Р. Бойд, Л.С. Клейн);
- **большая история и глубокая история** [человечества] (Д. Л. Смейл)

90°=1 Ga



Вселенная ≈ 13 Ga

Космическая эволюция ≈ 9 Ga

Биологическая эволюция ≈ 2 Ga

Австралопитеки ≈ 5.8 myr

Homo sapiens sapiens ≈ 0.2 myr

*Спираль времени, или
Современный взгляд на
положение человека в космосе*



Может быть, в один прекрасный день мы поймем, что в мифологическом мышлении работает та же логика, что и в мышлении научном, и человек всегда мыслил одинаково «хорошо». Прогресс – если этот термин по-прежнему будет применим – произошел не в мышлении, а в том мире, в котором жило человечество, всегда наделенное мыслительными способностями, и в котором оно в процессе долгой истории сталкивалось со все новыми явлениями.

Клод Леви-Стросс,
Магия и религия (Структурная антропология)



a.lvov@spbu.ru

Александр Александрович Львов,
к. филос. н., и.о. заведующего
Кафедрой истории философии
СПбГУ

СПАСИБО!