



Санкт-Петербургский
государственный
университет



МЕНДЕЛЕЕВ И СПБГУ

ОТЧЕТ 2019-2020
ПЛАНЫ 2020-2021



- ❑ Общая площадь – 480 кв. м.
- ❑ 5 экспозиционных залов мемориального значения.
- ❑ Постоянная экспозиция музея насчитывает более 3 500 единиц хранения, из них число предметов основного фонда составляет 235 единиц хранения.





Динамика посещаемости

2017

Общее количество посетителей	3 350
Общее количество экскурсий	411

2018

Общее количество посетителей	4 900
Общее количество экскурсий	650

2019

Общее количество посетителей	5 120
Из них:	
Количество экскурсионных посетителей	3 500
Количество индивидуальных посетителей	1620
Общее количество экскурсий	715
Количество экскурсий на английском языке*	132
Количество экскурсий для гостей СПбГУ	72

2020

	01 января - 13 марта	15 июля – 29 декабря
Общее количество посетителей	1007	391
Из них:		
Количество экскурсионных посетителей	725	391
Количество индивидуальных посетителей	282	-
Общее количество экскурсий	69	151
Количество экскурсий на английском языке	26	2
Количество экскурсий для гостей СПбГУ	31	-

С 13.03.2020 по 15.07.2020 музей был закрыт для посетителей в связи с выполнением Рекомендаций Управления Федеральной службы по надзору в сфере защиты прав потребителей и благополучия человека по Санкт-Петербургу по профилактике коронавирусной инфекции (COVID-19) и в соответствии с приказом ректора СПбГУ от 12.03.2020 № 1858/1 «Об организации выполнения Рекомендаций».

Устойчивая положительная динамика посещаемости 2017-2020 и увеличение запросов на экскурсионное обслуживание



Экскурсии «Музея-архива Д.И. Менделеева» – неотъемлемая часть культурной программы в рамках мероприятий СПбГУ:

2018

• 57 чел.

День абитуриента



• 27 чел.

Делегация молодых
соотечественников из
стран ближнего и дальнего
зарубежья



• 32 чел.

День открытых
дверей в СПбГУ



2019

• 72 чел.

День абитуриента



• 59 чел.

День открытых дверей в
СПбГУ



2020

• 61 чел.

День
абитуриента



• 23 чел.

День рождения
СПбГУ



• 32 чел.

День открытых
дверей в СПбГУ



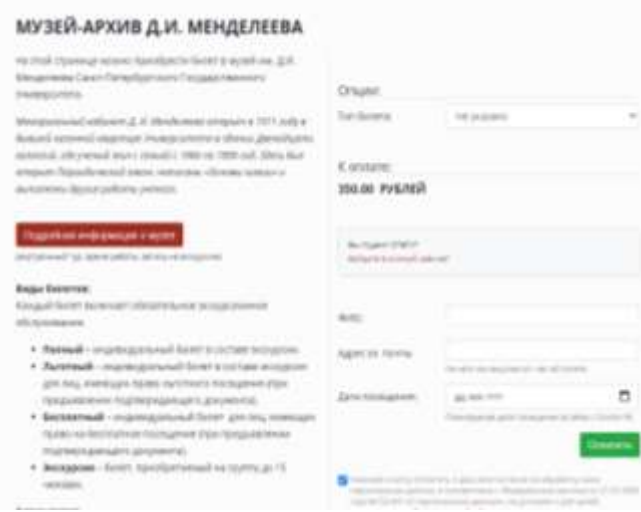
• 16 чел.

Встреча молодых
парламентариев
БРИКС





- С 15 июля 2020 года запущена продажа билетов в музей СПбГУ через **Единый платежный сервис СПбГУ** <https://pay.spbu.ru/mendeleev> и банкомат ПАО Сбербанк.
- Разработан дизайн и изготовлена сувенирная продукция для музея. Продажа реализована через магазин и сайт Издательства СПбГУ (с сентября 2020 года) <https://store.spbu.ru>
- На конкурсной основе среди всех универсантов СПбГУ была разработана новая сувенирная продукция.



Победитель в номинации «Лучшая идея дизайна (Музей-архив Д.И. Менделеева)»: футболка Дмитрий Иванович.





- ❑ С 2017 года в музее осуществляется оценка качества услуг в форме анкетирования на бумажном носителе в музее.
- ❑ С 2020 года посетителям предоставлена возможность оценить качество услуг музеев СПбГУ:
- ❑ на сайте СПбГУ в разделе «Экспозиции и коллекции СПбГУ» https://regforms.spbu.ru/ru/?option=com_rsform&view=rsform&formId=1083;
- ❑ на официальном сайте для размещения информации о государственных и муниципальных учреждениях в информационно-телекоммуникационной сети «Интернет» в соответствии с приказом Минфина России от 07.05.2019 № 66н «О составе информации о результатах независимой оценки качества условий осуществления образовательной деятельности организациями, осуществляющими образовательную деятельность, условий оказания услуг организациями культуры» <http://www.gov.ru/>.

Анкеты заполнили 6,58% посетителей.
Из 92 (77 – бумажных, 15 – онлайн) анкет:

90 - общее впечатление от посещения музей указывают как 10 из 10 – 97,83%
2 - общее впечатление от посещения музея указывают ниже – 6 и 7 из 10 - 2,17%

98% опрошенных посетителей музея удовлетворены оказанными услугами на 10 баллов из 10
(на основе проводимого в музее анкетирования в 2020 году).



2019

- ❑ Музей Менделеева СПбГУ стал **историческим местом Европейского физического общества.**
- ❑ 12 сентября президент ЕФО, профессор Гронингенского университета доктор физических наук Петра Рудольф торжественно открыла памятную табличку общества.
- ❑ СПбГУ – это 50-е историческое место, которое открывает ЕФО.





izi.Travel	Коллекции онлайн. КАМИС
1. Д.И. Менделеев. Обычный день необычного профессора https://izi.travel/ru/ce40-d-i-mendeleev-obychnyy-den-neobychnogo-professora/ru	1) Д.И. Менделеев. Обычный день необычного профессора
2. Эхо войны: судьбы Менделеевых. К 75-летию Победы в Великой Отечественной войне https://izi.travel/ru/fad0-eho-voyny-sudby-mendeleevykh-k-75-letiyu-pobedy-v-velikoy-otechestvennoy-voyne/ru	2) Эхо войны: судьбы Менделеевых. К 75-летию Победы в Великой Отечественной войне https://kamis.spbu.ru/entity/EXHIBITION/3945930?index=18
3. В поисках мирового эфира, или Опыт длиною в жизнь https://izi.travel/ru/f372-v-poiskah-mirovogo-efira-ili-opyt-dlinoyu-v-zhizn/ru	3) Не только химик. Изобретения Д.И. Менделеева https://kamis.spbu.ru/entity/EXHIBITION/3991985?index=10
4. Великому поклоннику русского народа. Памятники Д.И. Менделееву на карте России https://izi.travel/ru/58c1-velikomu-poklonniku-russkogo-naroda-pamyatniki-d-i-mendeleeva-na-karte-rossii/ru	4) Живопись из коллекции «Музея-архива Д.И. Менделеева» https://kamis.spbu.ru/entity/EXHIBITION/4077752?index=4
5. Д.И. Менделеев и нефтяная промышленность России https://izi.travel/ru/e15c-d-i-mendeleev-i-neftyanaya-promyshlennost-rossii/ru	
6. Д.И. Менделеев: поездка в Лейден. Связь времен https://izi.travel/ru/ab39-d-i-mendeleev-poezdka-v-leyden-svyaz-vremen/ru	
7. Живопись из коллекции «Музея-архива Д.И. Менделеева» https://izi.travel/ru/0718-zhivopis-iz-kollekcii-muzeya-arhiva-d-i-mendeleeva/ru	
8. К истории открытия Периодического закона https://izi.travel/ru/6e01-k-istorii-otkrytiya-periodicheskogo-zakona/ru	
9. Лучшего счастья не знаю. Д.И. Менделеев и его дети https://izi.travel/ru/cb71-luchshego-schastya-ne-znayu-d-i-mendeleev-i-ego-deti/ru	
10. Не только химик. Изобретения Д.И. Менделеева https://izi.travel/ru/13ad-ne-tolko-himik-izobreteniya-d-i-mendeleeva/ru	
11. Первые публикации Периодической системы Д.И. Менделеева https://izi.travel/ru/ed75-pervye-publikacii-periodicheskoy-sistemy-d-i-mendeleeva/ru	
12. Д.И. Менделеев и угольная промышленность России https://izi.travel/ru/5b79-d-i-mendeleev-i-ugolnaya-promyshlennost-rossii/ru	
13. Д.И. Менделеев и железная промышленность Урала https://izi.travel/ru/932e-d-i-mendeleev-i-zheleznaya-promyshlennost-urala/ru	
14. Д.И. Менделеев и таможенный тариф России https://izi.travel/ru/60b9-d-i-mendeleev-i-tamozhennyi-tarif-rossii/ru	



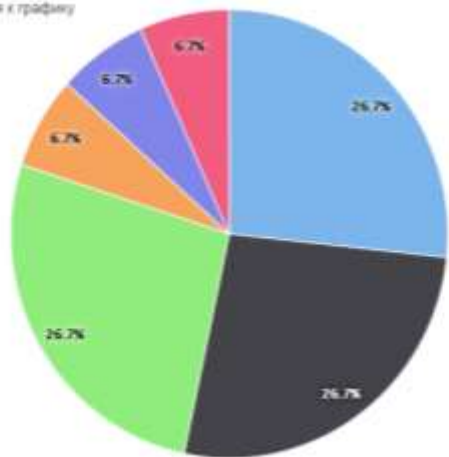


Суммарная посещаемость

4 450*

География аудитории онлайн-выставок: Россия, Китай, США, Грузия, Великобритания, Израиль, Испания, Польша, Франция, Украина, Узбекистан, Мальта, Алжир

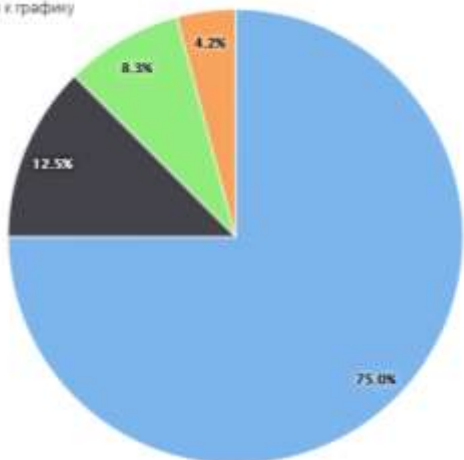
← Вернуться к графику



Страна

- China
- Russia
- United States
- Georgia
- Israel
- Spain

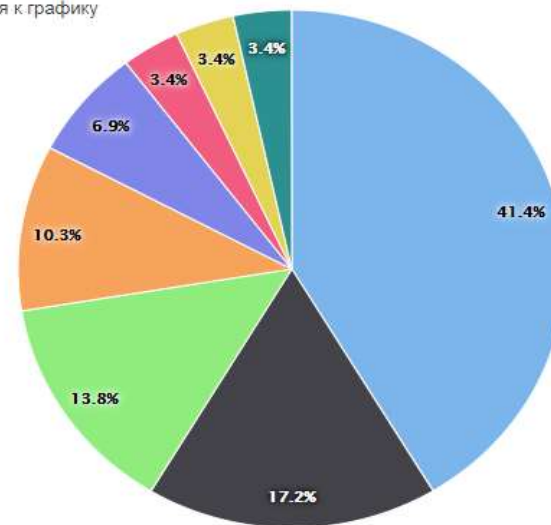
← Вернуться к графику



Страна

- Russia
- Poland
- ru
- France

← Вернуться к графику



Страна

- Russia
- Uzbekistan
- China
- United Kingdom
- Algeria
- France
- Malta
- ru



8 лекций

Менделеевский лекторий СПбГУ

(трансляция в социальных сетях музея)

С мая 2020 года

> 800
просмотров



Е.А. Ростовцев
профессор Института истории СПбГУ, д.и.н.

«Санкт-Петербургский университет в российской историографии»

https://vk.com/wall-194037850_407

И. Ю. Бугрова
кандидат геолого-минералогических наук,
доцент кафедры осадочной геологии СПбГУ

«Евгения Соломко – первая русская женщина – доктор геологии и ее коллекция в палеонтолого-стратиграфическом музее СПбГУ»

https://vk.com/wall-194037850_421

И.Л. Тихонов
профессор Института истории СПбГУ, д.и.н.

«Начало Санкт-Петербургского университета»

https://vk.com/wall-194037850_484

И.С. Дмитриев
д.х.н., историк науки

Цикл лекций «Портрет в кабинете Менделеева»:

«Френсис Бекон и идея науки»

https://vk.com/wall-194037850_550

«Упрямый Галилей. Часть I»

https://vk.com/wall-194037850_787

«Упрямый Галилей. Часть II»

https://vk.com/wall-194037850_890

«Упрямый Галилей. Часть III»

https://vk.com/wall-194037850_1019

А.Л. Хлобыстин
Искусствовед и художник, писатель

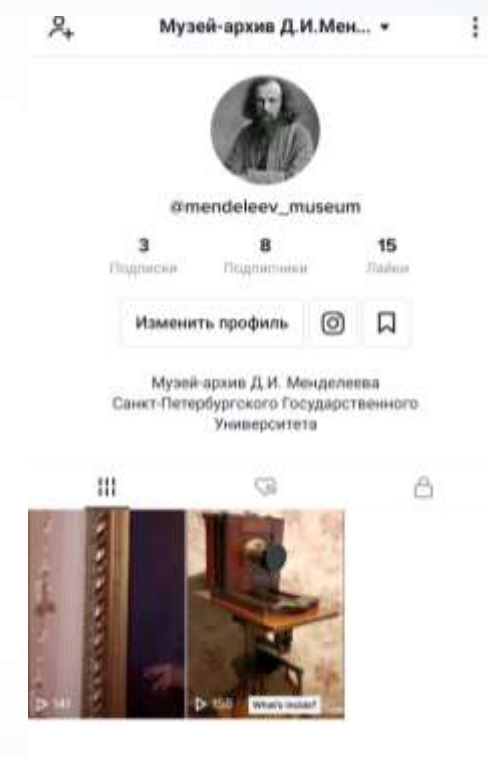
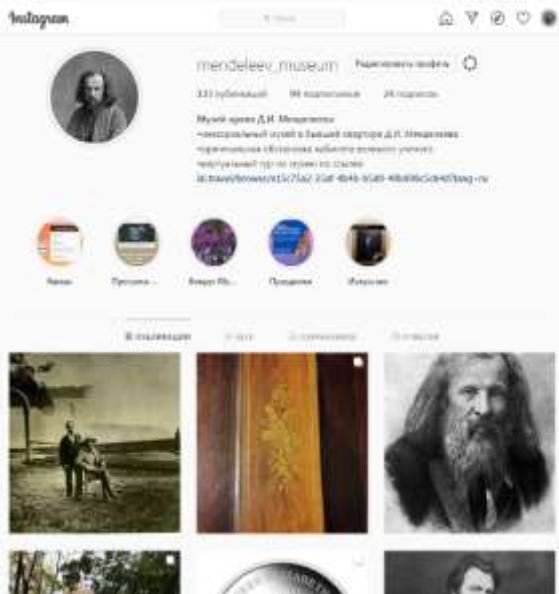
«Народный концептуализм – будущее искусства. Часть I»

https://vk.com/wall-194037850_1130





Социальная сеть	Дата создания	Кол-во подписчиков	Охват	Кол-во публикаций
Facebook https://www.facebook.com/groups/mendelev.museum/	Апрель 2020	1 917	817	363
ВКонтакте https://vk.com/mendelev_museum	Апрель 2020	268	103	359
Instagram https://www.instagram.com/mendelev_museum/	Май 2020	116	10	163 31 stories
Tik-Tok tiktok.com/@mendelev_museum	Август 2020	8	756	5
Итого:		2 309		



You-tube канал СПбГУ:

«Музей-архив Д.И. Менделеева» (видеоэкскурсия), 764* просмотра
«Музей-архив Д.И. Менделеева в период самоизоляции», 85* просмотра.

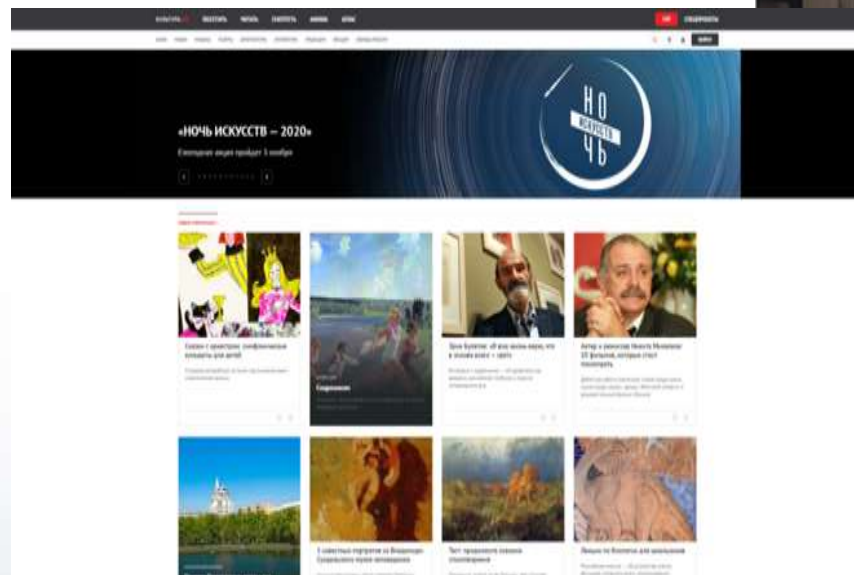
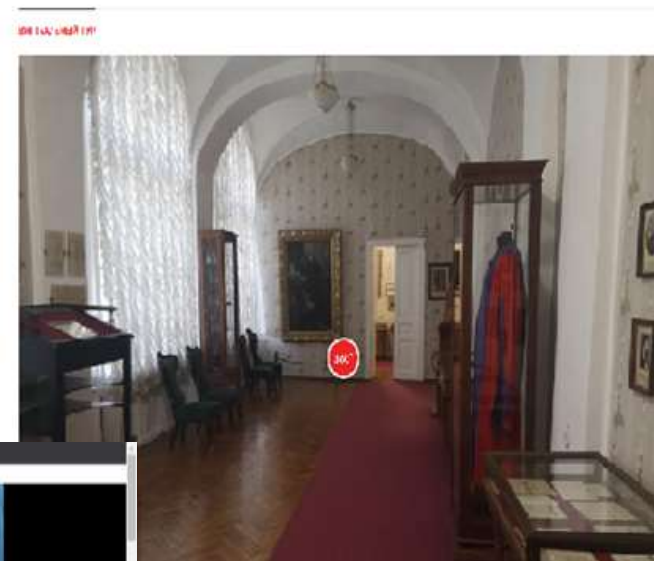
* Статистика выгружена на 31.12.2020



«КУЛЬТУРА.РФ» — ГУМАНИТАРНЫЙ ПРОСВЕТИТЕЛЬСКИЙ ПРОЕКТ МК РФ, ПОСВЯЩЕННЫЙ КУЛЬТУРЕ РОССИИ

<https://www.culture.ru>

- ❑ Регистрацию на портале прошли все музеи СПбГУ. Музей-архив Д.И. Менделеева: <https://www.culture.ru/institutes/8917/muzei-arkhiv-d-i-mendeleeva>
- ❑ Личный кабинет и отдельная страница на портале для каждого музея
- ❑ Публикация ссылок на ресурсы СПбГУ и музеев
- ❑ Размещены анонсы событий и выставок
- ❑ Размещена информация об онлайн-мероприятиях
- ❑ Опубликован Виртуальный тур по музею





2019

Создан и открыт **виртуальный тур** https://spbu.ru/virtual_tour_mendeleev/ по Музею-архиву Д.И. Менделеева. Запуск тура был приурочен к 150-летию со дня открытия Периодического закона.





При поддержке Центра языкового тестирования СПбГУ Управлением экспозиций и коллекций совместно с Медиацентром СПбГУ созданы 6 видео-сюжетов по музеям Университета, в том числе по «Музею-архиву Д.И. Менделеева»: **«Планета Университет. Музей-архив Д.И. Менделеева»**

<https://www.youtube.com/watch?v=PYsaQZvGTRU&list=PLdguZA1cr90jgEznq-3AJTfpwokJz7IEQ&index=11>

При просмотре премьеры в записи чат воспроизводиться не будет.

ПЛАНЕТА УНИВЕРСИТЕТ
МОСТ - 11 видео из 14

- 8 сад. МОСТ 12:51
- 9 Планета Университет. Гербарий. МОСТ 13:48
- 10 Планета Университет. Минералогический музей. МОСТ 12:25
- ▶ Планета университет. Музей-архив Д.И. Менделеева. МОСТ 14:39
- 12 Планета университет. Палеонтологический музей. МОСТ 15:01
- 13 The Planet University. The Herbarium. МОСТ 13:55
- The Planet University. The Botanical Garden

Планета университет. Музей-архив Д.И. Менделеева.
194 просмотра · Дата премьеры: 15 окт. 2020 г.
👍 9 🗣️ 0 ➦ ПОДЕЛИТЬСЯ ⌵ СОХРАНИТЬ ...

**429 просмотров
на 31 декабря 2020**



2017

- Включение музейной деятельности в число видов деятельности СПбГУ Постановлением Правительства РФ от 22.11.2017 № 1402 «О внесении изменений в устав Санкт-Петербургского государственного университета».

2018

- Утверждение Приказом №9444/1 от 01.10.2018 «Инструкции по комплектованию, учету, хранению использованию музейных предметов и музейных коллекций Санкт-Петербургского государственного университета».
- В соответствии с Инструкцией проведена сверка фактического наличия музейных предметов согласно Главной инвентарной книге поступлений основного фонда – 322 единицы хранения.

2019

- Принят главный хранитель коллекций; кандидатура согласована и утверждена в Министерстве культуры РФ.
- Проведена работа по оцифровке учетной документации музея.
- **Регистрация музея в Государственном каталоге Музейного Фонда РФ.**

МУЗЕЙ-АРХИВ Д.И. МЕНДЕЛЕЕВА УПРАВЛЕНИЯ ЭКСПОЗИЦИЙ И КОЛЛЕКЦИЙ ФЕДЕРАЛЬНОГО ГОСУДАРСТВЕННОГО БЮДЖЕТНОГО ОБРАЗОВАТЕЛЬНОГО УЧРЕЖДЕНИЯ ВЫСШЕГО ОБРАЗОВАНИЯ "САНКТ-ПЕТЕРБУРГСКИЙ ГОСУДАРСТВЕННЫЙ УНИВЕРСИТЕТ"



ИНФОРМАЦИЯ

Уникальный идентификатор музея: 3-78-Ф/01380

Учредитель: Правительство Российской Федерации

Тип собственности: федеральный

КОПВИ: 154069

Категория: Исторический

ОГРН: 103780006089

ИНН: 7801002274

Юридический адрес: 199034, Санкт-Петербург, г, Набережная Университетская, д. 7/9

Место фактического нахождения: 199034, Санкт-Петербург, г, Набережная Университетская, д. 7/9 Литера А

Телефон: +7 8121 328-97-44

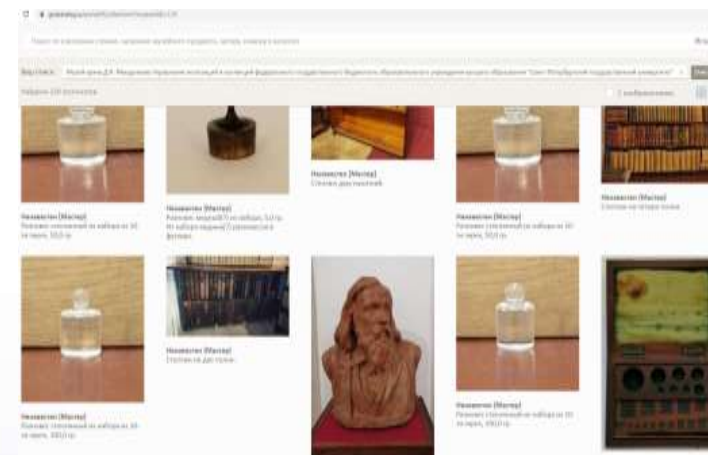
Email: d.zlotnicka@spbu.ru

Адрес сайта: <https://zabw.ru/university/obkolektsii-i-kollekcii-spbgu>

Руководители: Дмитриев Игорь Сергеевич, Заведующий отделом

ОКПО: 02068510

Сведения о порядке и условиях доступа к музейным предметам: [подписание о доступе о.анн.pdf](#)





2019-2020

- ❑ Сканирование учетной документации музея - **в полном объеме, более 130 м.**
- ❑ Оцифровка музейных предметов - **более 2000 ед. хр.**
- ❑ Внесение сведений в Компьютерную автоматизированную информационную систему (КАМИС) – **1100 ед. хр.**

ММ КП-28 Неизвестен Чернильница.

Создать Копировать Автозапись 5 мин. Записать и выйти Отменить

Предмет	№	Тип изображения	Название
Физические характеристики	1	Главный вид	Чернильн
Учет			
Описание			
Изучение			
История			
Словучет	2	Ракурс	Чернильн
Госкаталог			
Коллекции-онлайн			
Книги регистрации			
Изображение	3	Ракурс	Чернильн
	4	Ракурс	Чернильн

ММ ВХ ЭФЭК-2581 Калзкуцкий Н.В., Spring., Wechmar E. 119 Смъсь 1887 Д. М.

Автозапись 5 мин. Записать и выйти Отменить

Предмет	№	Тип изображения
Физические характеристики	3	Главный вид
Учет		
Описание		
Изучение		
История		
Содержание	1	Ракурс
Госкаталог		
Коллекции-онлайн		
Книги регистрации		
Изображение	2	Ракурс
	4	Ракурс

ММ КП-30 Неизвестен Шкатулка моржовой кости.

Создать Копировать Автозапись 5 мин. Записать и выйти Отменить

Предмет	№	Тип изображения	Название изображения
Физические характеристики	1	Главный вид	Шкатулка моржовой кости
Учет			
Описание			
Изучение			
История			
Словучет	2	Ракурс	Шкатулка моржовой кости
Госкаталог			
Коллекции-онлайн			
Книги регистрации			
Изображение	3	Ракурс	Шкатулка моржовой кости
	4	Фрагмент	Шкатулка моржовой кости
	5	Фрагмент	Шкатулка моржовой кости



2020

Тематические экскурсии:

«Д.И. Менделеев. Дачные истории из жизни профессора»

«Д.И. Менделеев. Вклад в развитие территории Донбасса»

Целевая аудитория - школьники, студенты, семейные посетители, взрослые посетители.

Цикл музейных уроков «На пользу роста русской промышленности»

«Д.И. Менделеев и нефтяная
промышленность России»

«Д.И. Менделеев и каменноугольная
промышленность России»

«Д.И. Менделеев и железорудная
промышленность России»

Целевая аудитория – учащиеся среднего и старшего школьного возраста

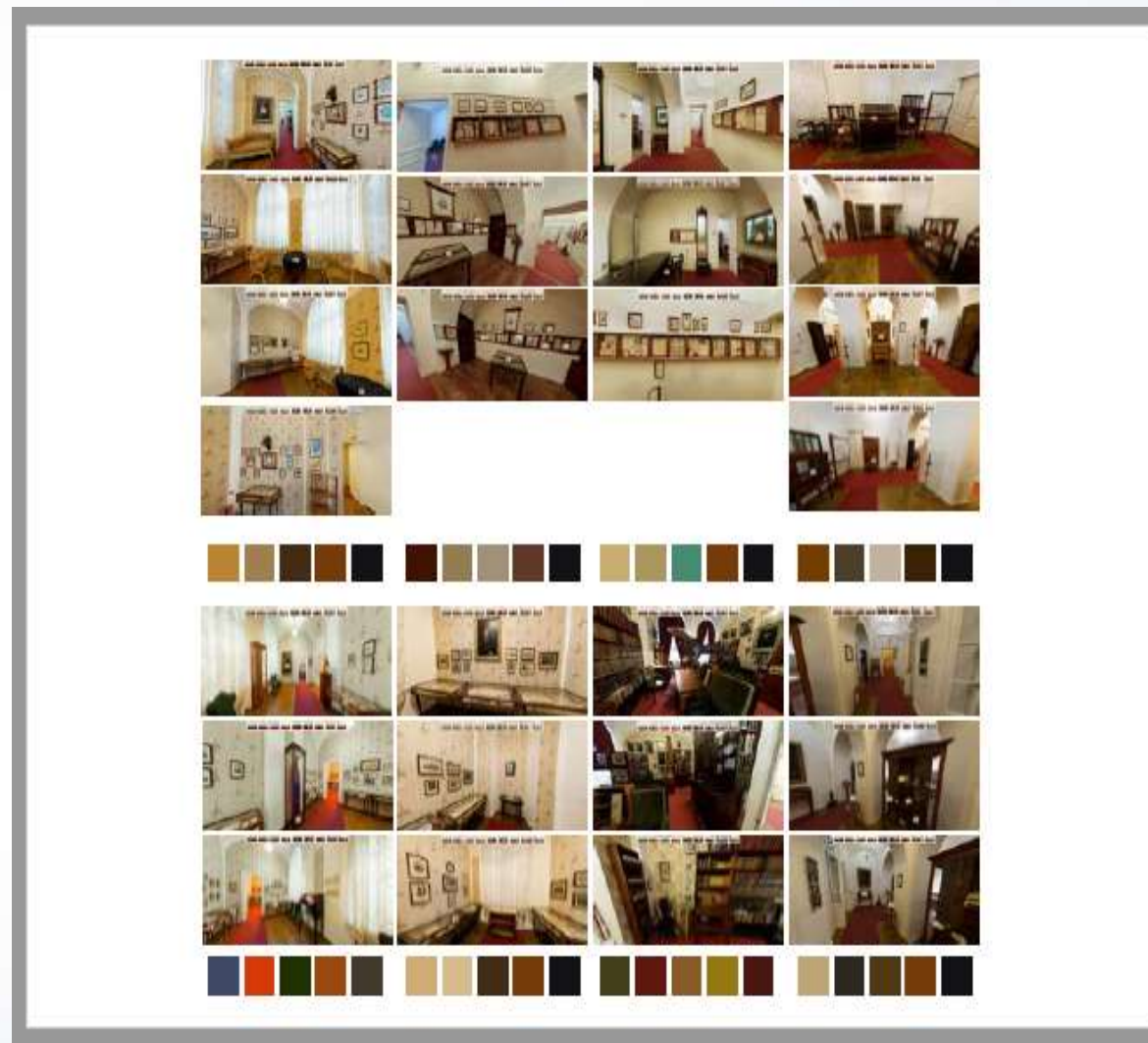


2019-2020

- ❑ Создана междисциплинарная рабочая группа (коллектив музея и специалисты факультета искусств)
- ❑ Создан Тематико-экспозиционный план и художественная концепция для проектирования.
- ❑ Подготовлен Аналитический альбом: «Метод графического представления информации в Музее-архиве Д.И. Менделеева СПбГУ».

2020-2021

- ❑ Создание дизайн-проекта новой экспозиции музея.





Основные задачи музея в рамках подотчетной МК РФ деятельности – постановка на музейный учет и размещение в Государственном каталоге Музейного фонда РФ сведений об экспонатах.

1. Постановка предметов на музейный и централизованный учет в ГК МФ РФ.	<ul style="list-style-type: none">• Фондовая колекция «Библиотека Д.И. Менделеева»• Не менее 1000 ед. хр.
2. Хранительская работа с архивом Д.И. Менделеева	<ul style="list-style-type: none">• Оцифровка архивной документации• Введение в учебный и научный оборот архивной документации Менделеева через публикацию в сети «Интернет» и ГК МФ РФ
3. Сверка наличия музейных предметов основного и научно-вспомогательного фондов	<ul style="list-style-type: none">• Проведение сверочных мероприятий• Документальное оформление• Утверждение на ЭФЗК
4. Оцифровка музейных предметов	<ul style="list-style-type: none">• Фотофиксация и объектная съемка предметов основного фонда колекции
5. Систематическое обеспечение работы Экспертной фондово-закупочной комиссии	<ul style="list-style-type: none">• Проведение заседаний не реже 1 раза в квартал• Обеспечение документального оформления



НАУЧНО-ПРОСВЕТИТЕЛЬСКАЯ РАБОТА, УЧАСТИЕ В ОБРАЗОВАТЕЛЬНОЙ ДЕЯТЕЛЬНОСТИ:

1. Развитие туристическо-экскурсионной деятельности	<ul style="list-style-type: none">• Реализация плана продвижения музея• Привлечение к сотрудничеству туристических компаний и других юридических лиц• Работа по созданию новых экскурсионных продуктов: семейных экскурсий, квестов, музейных уроков.
2. Менделеевский лекторий	<ul style="list-style-type: none">• Не реже 1 лекции в месяц• Лекторы: сотрудники УЭК, профессора СПбГУ, а также приглашенные специалисты• Трансляция в социальных сетях музея

ЭКСПОЗИЦИОННО-ВЫСТАВОЧНАЯ РАБОТА:

1. Создание НОВОЙ экспозиции музея (реэкспозиция)	<ul style="list-style-type: none">• Дизайн-проект как результат совместной работы коллектива преподавателей и студентов, согласованный в КГИОП для реализации
2. «Химический театр Менделеева» – передвижная мобильная выставка	<ul style="list-style-type: none">• Лекции• Лабораторные практикумы• ВидеOVERсия проекта• Целевая аудитория – учащиеся среднего и старшего школьного возраста.

ОНЛАЙН-ПРОЕКТЫ:

1. Культурно-образовательная деятельность в сети «Интернет»	<ul style="list-style-type: none">• Выгрузка 2 онлайн-выставок: «Д.И. Менделеев и каменноугольная промышленность», «Д.И. Менделеев и железная промышленность»• Подготовка контент-плана на 2021 год• Участие в акциях, флешмобах, конкурсах
--	---

ПРИСУТВИЕ В МУЗЕЙНОМ СООБЩЕСТВЕ:

1. Участие в музейных и городских акциях	<ul style="list-style-type: none">• «Ночь музеев», «Спроси у куратора», «Открытый город», «Друзья Петербурга»
2. Вступление в Союз музеев России	<ul style="list-style-type: none">• Подготовлен и направлен проект обращения на имя М.Б. Пиотровского о вступлении
3. Сотрудничество с Санкт-Петербургским государственным казенным учреждением «Центр информационного сопровождения»	<ul style="list-style-type: none">• Участие в программе лояльности проекта «Единая карта петербуржца»• Проведена встреча с представителями программы• Решается вопрос о технической возможности реализации программы в СПбГУ

**Музей-архив Д.И. Менделеева,
Управление экспозиций и коллекций СПбГУ
+7 (812) 328-97-44
excursions@spbu.ru**

spbu.ru