



САНКТ-ПЕТЕРБУРГСКИЙ ГОСУДАРСТВЕННЫЙ УНИВЕРСИТЕТ

КАКИМИ ПРАВИЛАМИ
РУКОВОДСТВУЕТСЯ ДЕКАН
ФАКУЛЬТЕТА ПСИХОЛОГИИ ПРИ
РЕШЕНИИ ВОПРОСА О
ПРЕМИРОВАНИИ НАУЧНО-
ПЕДАГОГИЧЕСКИХ РАБОТНИКОВ

Алгоритм расчета стимулирующих выплат (с 2014 года)

- 1) Заполнение сотрудниками анкет о своих достижениях в соответствии с аналитическими признаками за календарный год по 6 блокам (56 показателей) – 1 раз в начале года по итогам предыдущего:
 - научная деятельность
 - публикационная активность
 - учебная работа (пр.превышение нагрузки, руководство лучшими студентами)
 - учебно-методическая работа (пр.обратная связь студентов, разработка он-лайн курсов, инновационных технологий, победы в пед.конкурсах)
 - развитие кадрового потенциала (пр.статус приглашенного профессора в заруб.вузах, повышение квалификации)
 - содержательно-организационная работа (пр.развитие практических баз, содействие в заключение договоров о сотрудничестве, развитие международного сотрудничества)

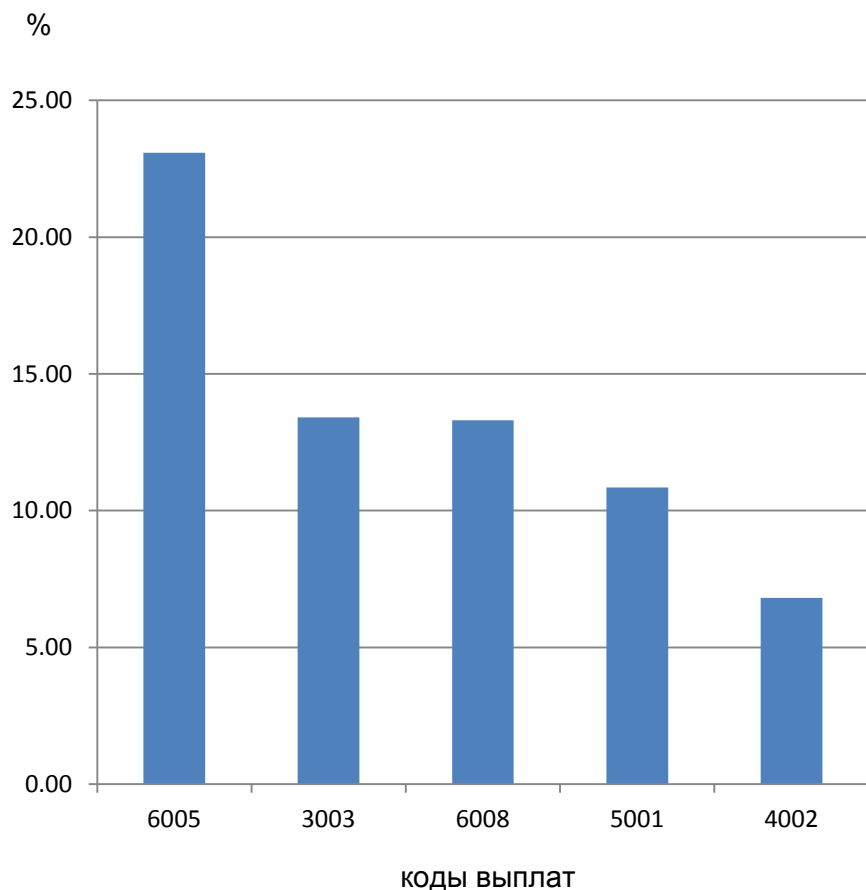
Алгоритм расчета стимулирующих выплат (2)

- 2) Проверка полученных данных на соответствие информации, имеющейся в ИАС НИД СПбГУ, а также в документации подразделения
- 3) Расчет баллов по каждому аналитическому признаку для каждого сотрудника:
 - каждый отдельный пункт в составе аналитического признака равен 1 баллу,
 - каждый пункт в составе аналитических признаков 4003 (публикации WoS и Scopus), 6008 (выполнение грантов) и 6009 (привлечение дополнительного финансирования) умножается на 4
- 4) Построение рейтинга сотрудников с суммой баллов – отдельно по каждой категории (ассистент, старший преподаватель, доцент, профессор). Для премирования оставляются 50-75% от общего состава.

Алгоритм расчета стимулирующих выплат (3)

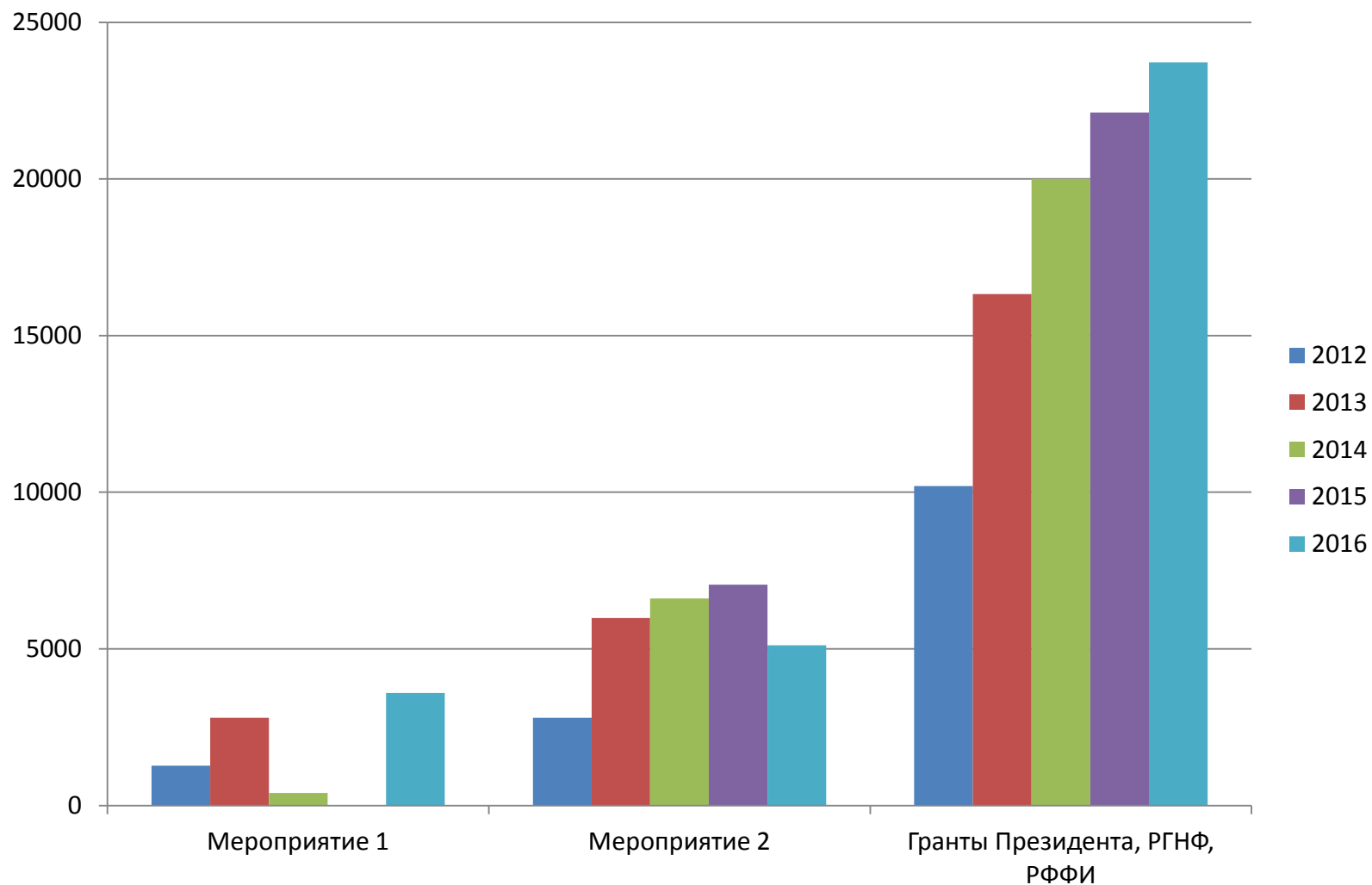
- 5) Расчет индекса рейтинга сотрудников – отдельно по каждой категории (ассистент, старший преподаватель, доцент, профессор) – сумма всех индексов по каждой категории ≈ 100
- 6) Распределение стимулирующих выплат для каждой категории производится пропорционально фонду заработной платы для этой категории
- 7) Полученные результаты рейтинга по итогам года являются основанием для распределения стимулирующих выплат в течение всего последующего года, как минимум 1 раз в квартал + премии в конце учебного и календарного года
- 8) Достижения НПР текущего года мб представлены для участия в конкурсе стимулирующих выплат в конце года для распределения выплат на следующий год

Распределение наиболее значимых стимулирующих выплат



- 6005 – научная деятельность, вкл. экспертную работу, подготовка отзывов на докторские и кандидатские диссертации, рецензирование статей в научных изданиях, монографий, научных проектов (8)
- 3003 – активная популяризаторская работа и работа по повышению имиджа Университета (организация значимых для СПбГУ мероприятий, просветительская деятельность, профориентационная работа со школьниками и абитуриентами, выступления в СМИ, издание научно-популярных статей и книг) (4)
- 6008 – выполнение грантовых НИР, выполнение конкурсных проектов за счет средств федерального бюджета (5)
- 5001 – модернизация учебных курсов и проявление педагогического мастерства, подтверждаемое результатами анкетирования обучающихся (3)
- 4002 – публикационная активность (2)

Динамика финансирования НИР в 2012-2016 гг. (тыс.р.)





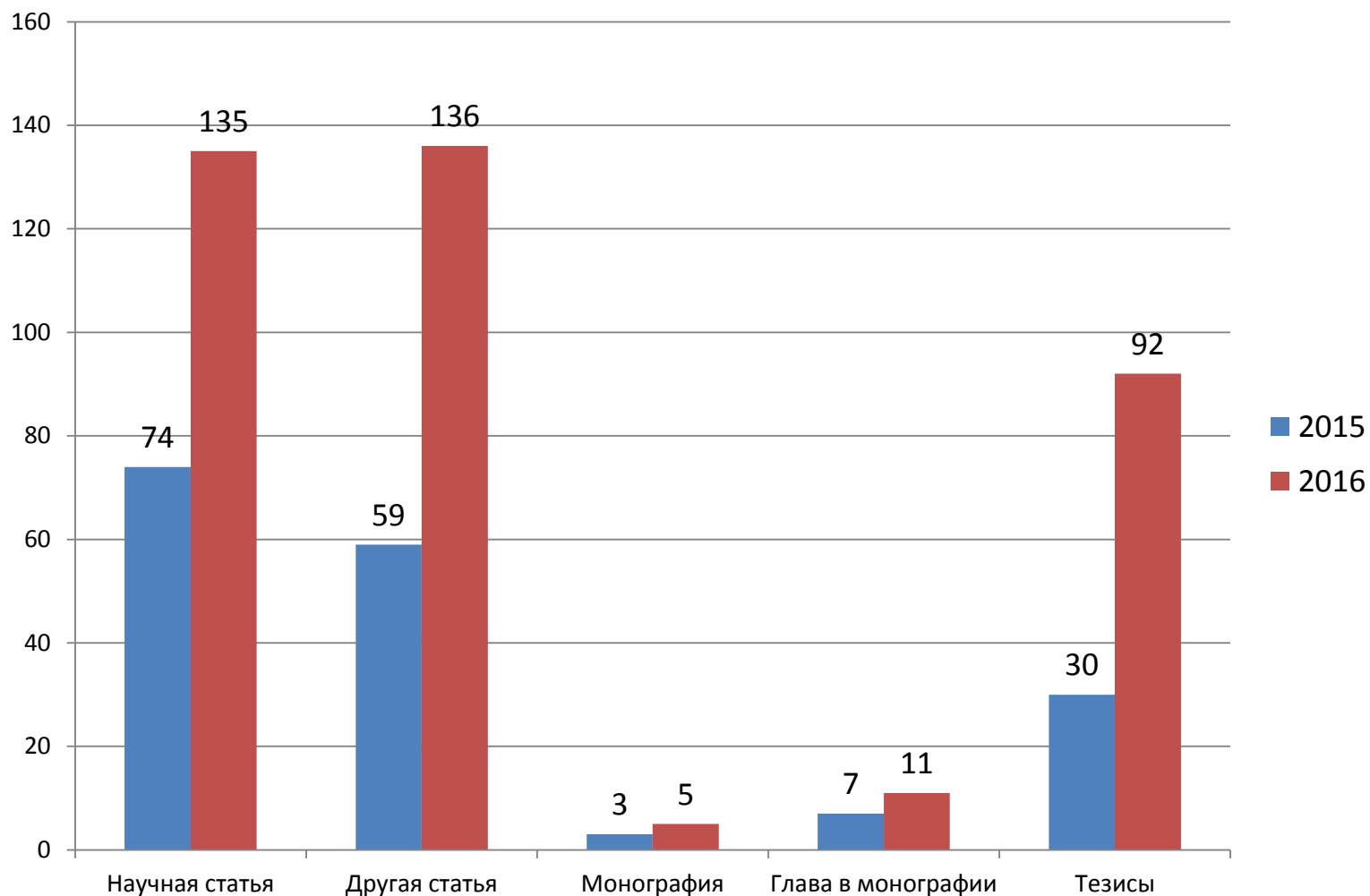
Количество и финансирование НИР, выполнявшихся психологами в 2014-2016 гг. (тыс.руб.)

Источник финансирования		2014		2015		2016	
		Темы	Объем	Темы	Объем	Темы	Объем
Федеральный бюджет	Мероприятие 1	1	404,6	-	-	1	3591,8
	Мероприятие 2	5	6 610,1	4	7048,7	3	5117,6
	Гранты Президента, РФФИ, РГНФ и др.	43	20 005,0	46	22120	51	23725,7
	Гранты РНФ	-	-	-	-	1	4321,4
	Гранты Правительства РФ	1	27000	1	23552	1	33560
Бюджет субъектов федерации	Гранты	-	-	1	20	-	-
Хоздоговоры с организациями		1	450	-	-	-	-
ИТОГО:		51	54469,7	50	52740,7	56	70316,5

Заявочная активность по внешним грантам (2014-2016 гг.) на финансирование научных исследований

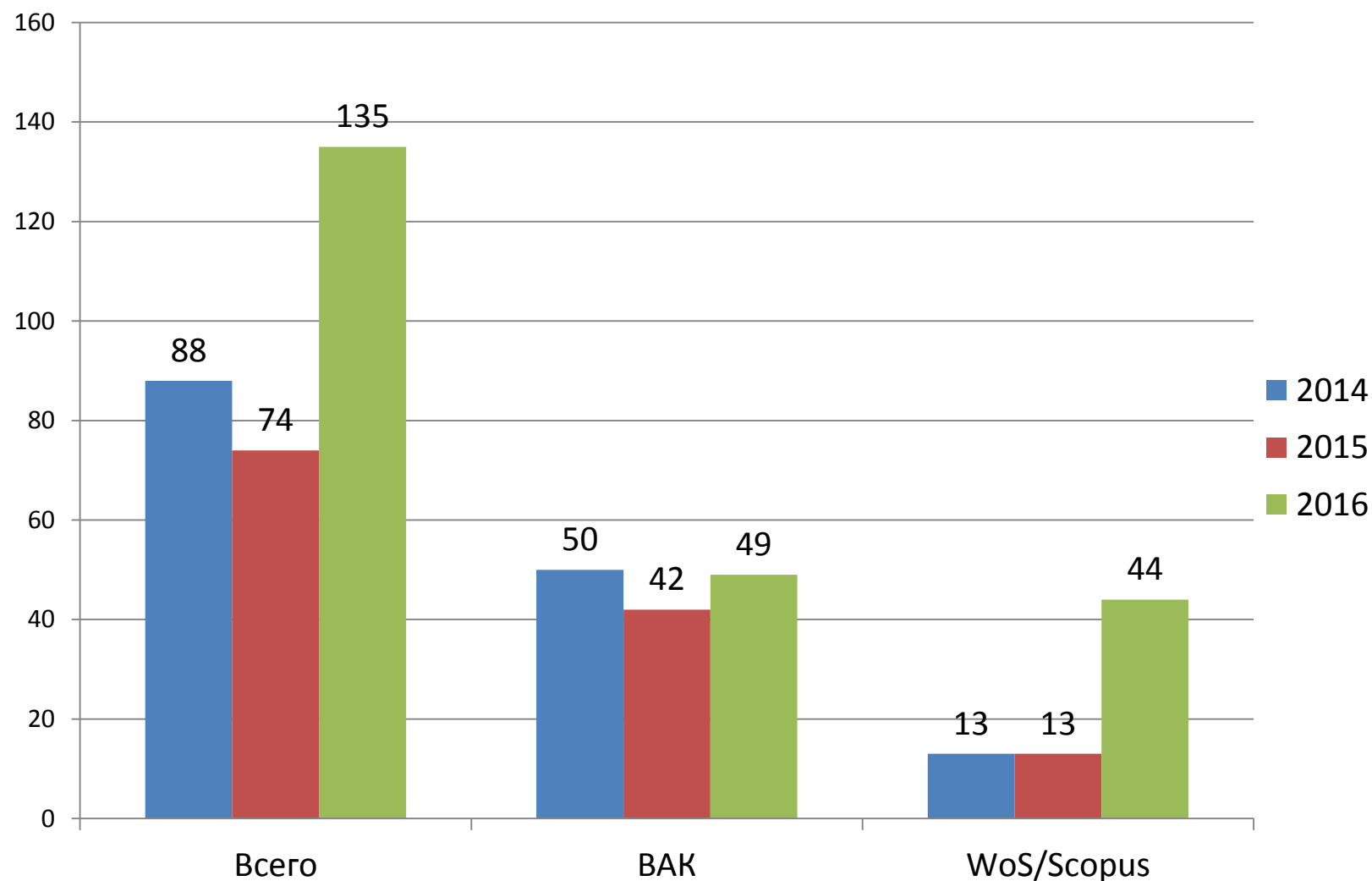
Наименование мероприятия	2014		2015		2016	
	Подано	Поддержано	Подано	Поддержано	Подано	Поддержано
РГНФ	29	16	25	11	38	15
РФФИ	17	6	9	6	14	4
РНФ	0	0	15	0	10	1
Гранты Президента РФ для молодых ученых-кандидатов наук	2	2	4	1	2	1
Грант Правительства РФ для привлечения ведущих ученых	0	0	0	0	1	1
Итого	49	25	53	18	63	22

Публикации сотрудников факультета психологии в 2015-2016 гг. (в ИАС НИД СПбГУ)





Динамика публикации статей в периодических изданиях из списка ВАК и в системах Web of Science & Scopus, 2014-2016 гг. (в ИАС НИД СПбГУ)





Спасибо за внимание!